

Detaljplan för kv. Svarven 1 m.fl.

PLANBESTÄMMELSER

Följande gäller inom områden med nedanstående beteckningar. Endast angiven användning och utformning är tillåten. Där beteckning saknas gäller bestämmelser inom hela området.

GRÄNSER

	Planområdesgräns	PBL (2010_900) 4kap 5§
	Användningsgräns	PBL (2010_900) 4kap 5§
	Egenskapsgräns	PBL (2010_900) 4kap 5§
	Egenskapsgräns och administrativ gräns	PBL (2010_900) 4kap 5§
	Administrativ gräns	PBL (2010_900) 4kap 5§

ANVÄNDNING AV MARK OCH VATTEN

Allmän platsmark med kommunalt huvudmannaskap

	Gata	PBL (2010_900) 4kap 5§
	In- och utfart	PBL (2010_900) 4kap 5§
	Gång- och cykelväg	PBL (2010_900) 4kap 5§
	Gångväg	PBL (2010_900) 4kap 5§
	Parkeringsplats	PBL (2010_900) 4kap 5§
	Naturområde	PBL (2010_900) 4kap 5§

Kvartersmark

	Tekniska anläggningar	PBL (2010_900) 4kap 5§
	Idrottshall	PBL (2010_900) 4kap 5§
	Skola, kontor, verksamheter, utom tillverkning och verkstäder.	PBL (2010_900) 4kap 5§
	Järnväg	PBL (2010_900) 4kap 5§

Egenskapsbestämmelser för allmän plats

Utformning av allmän plats	Handtering av dagvattnet får anläggas.	PBL (2010_900) 4kap 5§
----------------------------	--	------------------------

Placering	plac.	Bullerskydd och barriär ska placeras 1 meter från fasthetsgräns.	PBL (2010_900) 4kap 5§
-----------	-------	--	------------------------

Skydd mot störningar	Skydd	Bullerskydd och barriär som motstår tågupspärning samt läckage av farligt gods med en lägsta höjd av 3,5 meter över anslutande marknivå.	PBL (2010_900) 4kap 16§
----------------------	-------	--	-------------------------

Bullerskydd	Bullerskydd	Bullerskydd med en höjd av 1,5 meter över anslutande marknivå.	PBL (2010_900) 4kap 16§
-------------	-------------	--	-------------------------

Egenskapsbestämmelser för kvartersmark

Bebyggandets omfattning	Bebyggandets omfattning	Begränsning av markens utnyttjande	PBL (2010_900) 4kap 11§
-------------------------	-------------------------	------------------------------------	-------------------------

	Marken får inte förses med byggnad	PBL (2010_900) 4kap 11§
--	------------------------------------	-------------------------

	Marken får endast förses med komplementbyggnad	PBL (2010_900) 4kap 11§
--	--	-------------------------

Placering	p	Marken får endast förses med förråd samt vaderskydd med skärmtak för cykel och moped.	PBL (2010_900) 4kap 16§
-----------	---	---	-------------------------

Placering	p	Marken får endast förses med vaderskyddad vistelseyta med skärmtak.	PBL (2010_900) 4kap 16§
-----------	---	---	-------------------------

Placering	p	Marken får endast förses med vaderskyddad vistelseyta med skärmtak, förråd samt vaderskydd med skärmtak för cykel och moped.	PBL (2010_900) 4kap 16§
-----------	---	--	-------------------------

Utformning		Högsta totalhöjd i meter.	PBL (2010_900) 4kap 16§
------------	--	---------------------------	-------------------------

Utformning		Högsta byggnadshöjd i meter.	PBL (2010_900) 4kap 16§
------------	--	------------------------------	-------------------------

Utförande		Handtering av dagvattnet får anläggas	PBL (2010_900) 4kap 16§
-----------	--	---------------------------------------	-------------------------

Stängsel och utfart		Utfartsförbud med användningsgräns	PBL (2010_900) 4kap 9§
---------------------	--	------------------------------------	------------------------

Skydd mot störningar	m	Friskållning ska placeras högt (på tak) i riktning bort från riskållningsalternativ att ventilation förses med nödavstängningsmöjlighet.	PBL (2010_900) 4kap 12§
----------------------	---	--	-------------------------

Skydd mot störningar	m	Utrymningsmöjligheter ska finnas i riktning bort från järnvägen och korsningen Angeskogsvägen-Metalgatan.	PBL (2010_900) 4kap 12§
----------------------	---	---	-------------------------

Skydd mot störningar	m	Byggnaden ska förses med brandklass EI 30 på väggar och tak samt brandklass EW 30 på fönster.	PBL (2010_900) 4kap 12§
----------------------	---	---	-------------------------

Skydd mot störningar	m	Bullerskydd med en höjd av 1,5 meter över anslutande marknivå.	PBL (2010_900) 4kap 12§
----------------------	---	--	-------------------------

ADMINISTRATIVA BESTÄMMELSER

Administrativa bestämmelser Kvartersmark	Villkor för lov	a	Starbesked får inte ges för skola från de riskreducerande åtgärderna gällande barriär mot tågupspärning samt bullerskydd är uppförda.	PBL (2010_900) 4kap 14§
--	-----------------	---	---	-------------------------

Administrativa bestämmelser Kvartersmark	Villkor för lov	a	Starbesked och marklov får inte ges för skola förän markföreningar är avhjälpta inom fastigheten Svarven 1 i enlighet med genomförda utredningar.	PBL (2010_900) 4kap 14§
--	-----------------	---	---	-------------------------

Administrativa bestämmelser Kvartersmark	Villkor för lov	a	Starbesked får inte ges för skola från bullerskydd enligt m. är uppfört.	PBL (2010_900) 4kap 14§
--	-----------------	---	--	-------------------------

Administrativa bestämmelser Kvartersmark	Villkor för lov	a	Starbesked får inte ges för skola från bullerskydd (m) i södra delen av skolgården i enlighet med bullerutredningen är uppfört. Bullerskyddet får inte hindra angöring av räddningsfordon.	PBL (2010_900) 4kap 14§
--	-----------------	---	--	-------------------------

Markreservat	Underjordiska ledningar	u	Markreservat för allmännyttiga underjordiska ledningar.	PBL (2010_900) 4kap 6§
--------------	-------------------------	---	---	------------------------

Administrativa bestämmelser Hela planområdet	Genomförandetid		Genomförandetiden är 10 år.	PBL (2010_900) 4kap 21§
--	-----------------	--	-----------------------------	-------------------------



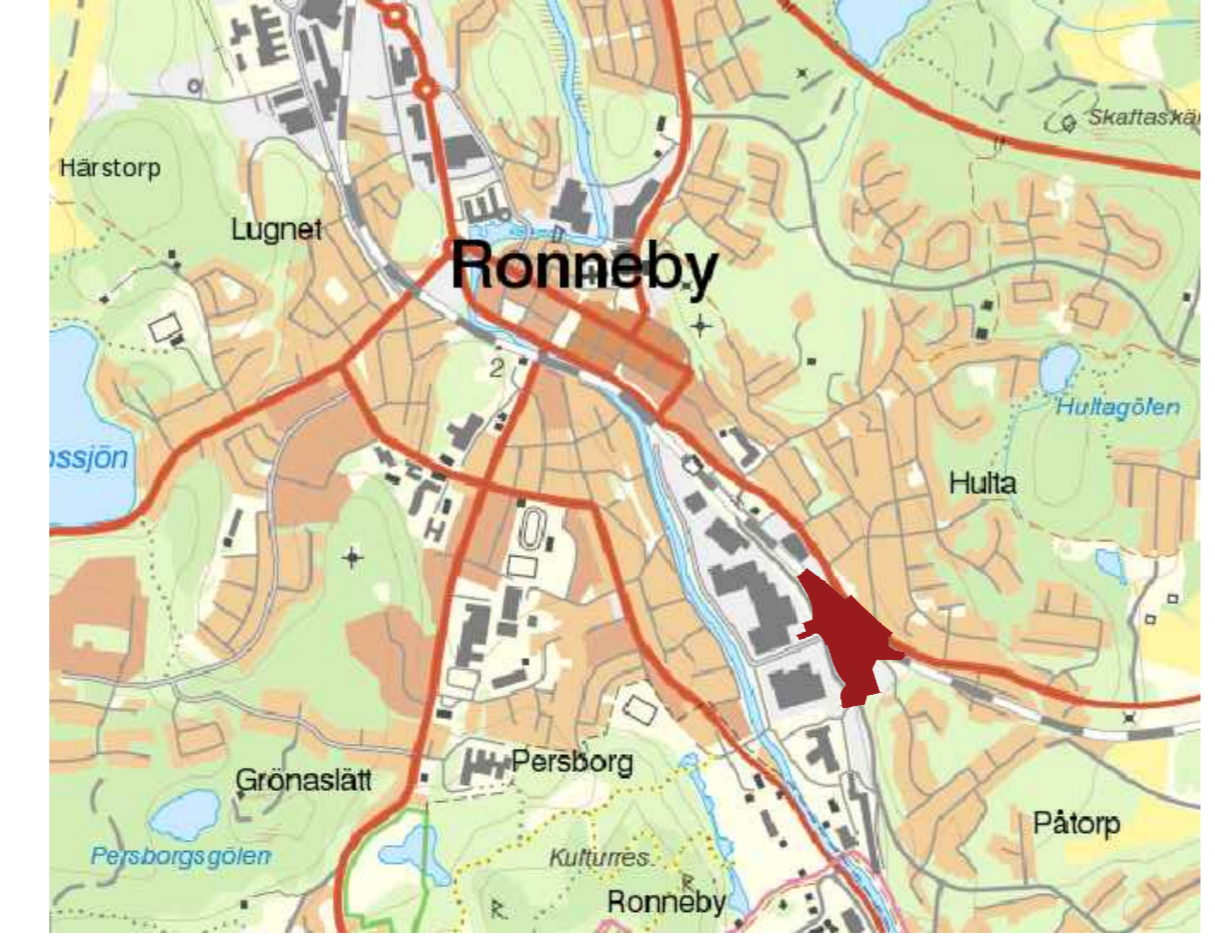
Plankarta

GRUNDKARTANS BETECKNINGAR

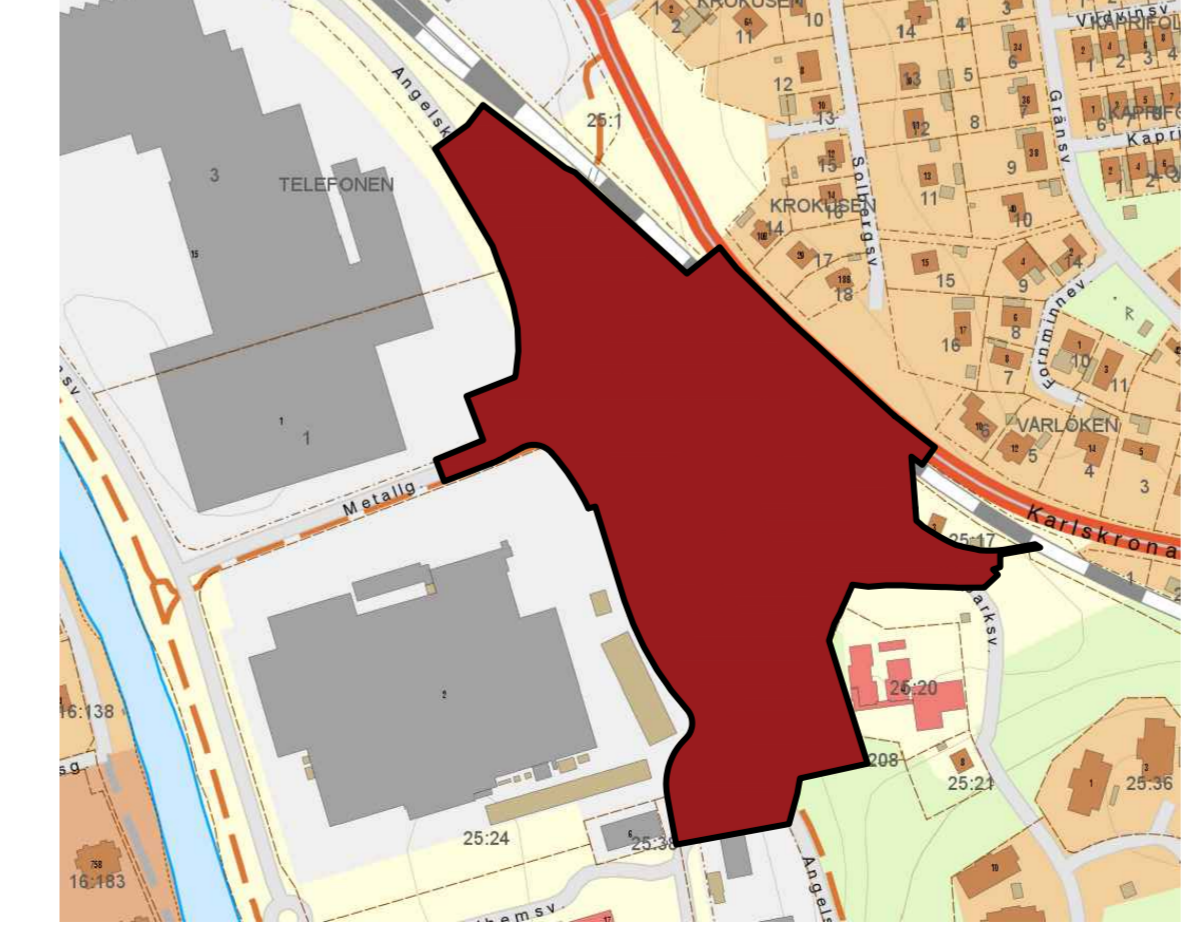
	Fasthetsgräns
	Kvartersgräns
	Fasthetsbeteckning
	Gatunamn
	Byggnader
	Staket
	Hack
	Stenmur
	Slodmur
	Slant
	Väg
	Valtendrag
	Ägostagsgräns
	Nivåkurvor
	Avvägd höjd
	Valtenbrunn
	Ängs- och hagmark
	Odlad mark, åker
	Barrskog
	Lövskog
	Blandskog
	Barrträd
	Lövträd

Grundkartan är upprättad genom fotografetisk kartering år 2005, flyghöjd 1000 m
 Reviderad 2018-10-30 av Malina AB
 Referenssystemet: plan Svered 99 15 00, höjd RH 2000

Orienteringskarta



Översiktsskarta



Till planen hör: Planbeskrivning Undersökning om betydande miljöpåverkan Fastighetsförteckning		Samrådsredogörelse Granskningsutlåtande
Detaljplan för kv. Svarven 1 m.fl.		Antagandehandling
	Beslutsdatum	Instans
	Godkännande	MBN
	Antagande	KF
Upprättad 2018-09-11	Reviderad 2019-03-05	Laga kraft
Hanna Faming Planarkitekt	Peter Robertsson tf. Stadsarkitekt	
Skala 1:1000 (A1)	0 10 20 30 40 50 100 m	