



Detaljplan för kv. Svarven 1 m.fl.

PLANBESTÄMMELSER

Följande gäller inom områden med nedanstående beteckningar. Endast angiven användning och utformning är tillåten. Där beteckning saknas gäller bestämmelsen inom hela området.

GRÄNSER

	Planområdesgräns	PBL (2010_900) 4kap 5§
	Användningsgräns	PBL (2010_900) 4kap 5§
	Egenskapsgräns	PBL (2010_900) 4kap 5§
	Egenskapsgräns och administrativ gräns	PBL (2010_900) 4kap 5§
	Administrativ gräns	PBL (2010_900) 4kap 5§

ANVÄNDNING AV MARK OCH VATTEN

Allmän platsmark med kommunalt huvudmannaskap

	GATA	Lokalgata	PBL (2010_900) 4kap 5§
	GÅNG	Gångväg	PBL (2010_900) 4kap 5§
	GC-VÄG	Gång- och cykelväg	PBL (2010_900) 4kap 5§
	P-PLATS	Parkeringsplats	PBL (2010_900) 4kap 5§
	NATUR	Naturområde	PBL (2010_900) 4kap 5§

Kvartersmark

	E	Tekniska anläggningar	PBL (2010_900) 4kap 5§
	KSZ	Kontor, skola, verksamheter, utom tillverknin och verkstäder.	PBL (2010_900) 4kap 5§
	R	Idrottshall	PBL (2010_900) 4kap 5§
	T	Järnväg	PBL (2010_900) 4kap 5§

Egenskapsbestämmelser för allmän plats

Utformning av allmän plats		
dike	Hantering av dagvatten får anläggas.	PBL (2010_900) 4kap 5§
Placering		
plac	Bullerskydd och barriär ska placeras 1 meter från fasthetsgräns	PBL (2010_900) 4kap 5§
Skydd mot störningar		
Bullerskydd	Bullerskydd med en lägsta höjd av 1,5 meter över anslutande marknivå	PBL (2010_900) 4kap 16§
Skydd	Bullerskydd och barriär som motsvarar lågursplåmning med en lägsta höjd av 3,5 meter över anslutande marknivå.	PBL (2010_900) 4kap 16§

Egenskapsbestämmelser för kvartersmark

Bebyggandets omfattning		
Begränsning av markens utnyttjande		
	Marken får inte förses med byggnad	PBL (2010_900) 4kap 11§
	Marken får endast förses med komplementbyggnad	PBL (2010_900) 4kap 11§
Höjd på byggnader		
	Högsta byggnadshöjd 15 meter	PBL (2010_900) 4kap 11§
Placering		
p ₁	Marken får endast förses med väderskyddad vistelseyta med skärmtak, förråd samt väderskydd med skärmtak för cykel och moped.	PBL (2010_900) 4kap 16§
p ₂	Marken får endast förses med förråd samt väderskydd med skärmtak för cykel och moped.	PBL (2010_900) 4kap 16§
p ₃	Marken får endast förses med väderskyddad vistelseyta med skärmtak.	PBL (2010_900) 4kap 16§

Stängsel och utfart

	Utfartsförbud med användningsgräns PBL (2010_900) 4kap 9§
--	---

Skydd mot störningar

m ₁	Utrymmingsmöjligheter ska finnas i riktning bort från järnvägen och korsningen Angelskogsvägen-Metallgatan.	PBL (2010_900) 4kap 12§
m ₂	Friskluftsinlag ska placeras högt (på tak) i riktning bort från riskällorna.	

ADMINISTRATIVA BESTÄMMELSER

Administrativa bestämmelser Kvartersmark

Markreservat		
Underjordiska ledningar		
u	Markreservat för allmännyttiga underjordiska ledningar	PBL (2010_900) 4kap 6§

Administrativa bestämmelser Hela planområdet

Genomförandetid		
	Genomförandetiden är 10 år.	PBL (2010_900) 4kap 21§

Plankarta

GRUNDKARTANS BETECKNINGAR

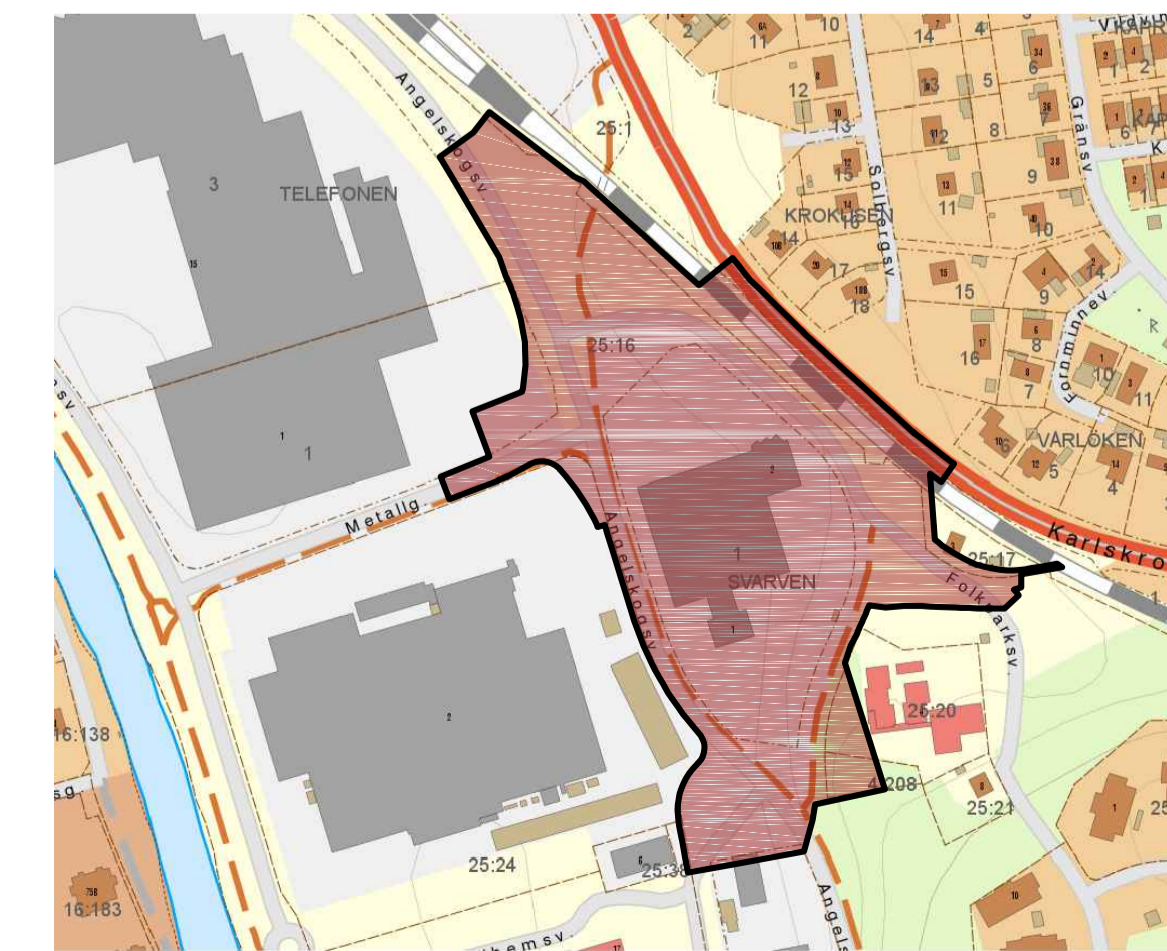
	Fasthetsgräns
	Kvartersgräns
	Fasthetsbeteckning
	Gatunamn
	Byggnader
	Staket
	Häck
	Stenmur
	Stodmur
	Slätt
	Väg
	Valltendrag
	Ägostagsgräns
	Nivåkurvor
	Avvägd höjd
	Vattenbrunn
	Ängs- och hagmark
	Odlad mark, åker
	Barrskog
	Lövskog
	Blandskog
	Barträd
	Lövträd

Grundkartan är upprättad genom fotogrametisk kartering år 2005, flyghöjd 1000 m
 Reviderad 2018-08-30 av Metra AB
 Referenssystem: plan Svernet 99 15 00, höjd RH 2000

Orienteringskarta



Översiktsskarta



Till planen hör: Planbeskrivning Undersökning om en betydande miljöpåverkan Fasthetsförteckning		Samrådshandling	
Detaljplan för kv. Svarven 1 m.fl.		Beslutsdatum	Instans
		Godkännande	MBN
Upprättad 2018-09-11		Antagande	MBN
Reviderad 20		Laga kraft	
Hanna Faming Planarkitekt	Peter Robertsson tf. Stadsarkitekt		
Skala 1:1000 (A1)			
0 10 20 30 40 50 100 m			