

SVENSTORP  
BRÄKNE-HOBY

# Svenstorpsvägen 2

Typ av lokal: Butik | Industri/Verkstad | Lager/Logistik | Övrigt

Produktionslokal lämplig för industri, verkstad eller handel med egen entré och parkeringar.

## FAKTA

**KATEGORI:** Butik,  
Industri/Verkstad, Lager/Logistik,  
Övrigt

**TILLTRÄDE:** Enligt  
överenskommelse

**STORLEK:** 1 505 m<sup>2</sup>



Läs mer och kontakta  
annonsören genom att  
scanna QR-koden



YTA

1 505 m<sup>2</sup>

HYRA

Kontakta annonsören

TILLTRÄDE

Enligt överenskommelse

BESKRIVNING

BUTIK

INDUSTRI/VERKSTAD

LAGER/LOGISTIK

ÖVRIGT

Större produktionslokal passande för industri, verkstad, handel eller som lager.

Lokalen har egen entré och stor parkering. Större personalutrymme och handikappanpassade kundtoaletter.

ÖVRIG INFORMATION

ÖVRIGT: OBS! Ej tillgänglig för biltvätt, bilverkstad eller dylikt.

YTOR

TOTAL YTA: 1505 m<sup>2</sup>

BEKVÄMLIGHETER

 Besöksparkering

 Dusch

 Fiberanslutning

 Gym

 Kök/pentry

 Kundparkering

 Omklädningsrum

 Parkering

 Restaurang

 Skyltläge

 Verkstad

 WC

EKONOMI

TILLTRÄDE: Enligt överenskommelse

UTFÖRANDE

FASTIGHETSBETECKNING: Svenstorp 15:6

VÅNINGSPLAN: 1

PLANLÖSNING: Produktionslokal, lager och personalutrymmen.

TEKNISK  
INFORMATION

LOKALEN KAN NÅS VIA: Egen entré

## OMGIVNING

**OMGIVNING/NATUR:** Företagsområde med differentierade verksamheter, villabebyggelse och jordbruksmark.

**FÖRETAG I NÄRHETEN:** Bräkne-Krogen, Kolafabriken i Sverige AB, Nordic Industries & Technology Sweden AB, ProList Nordic AB, Wellness studio, Ekonom Poolen Blekinge AB, Blekinge Idrottshistoriska Sällskap, Lions Club.

**PARKERINGSMÖJLIGHETER/GARAGE:** Stor kundparkering utanför entrén.

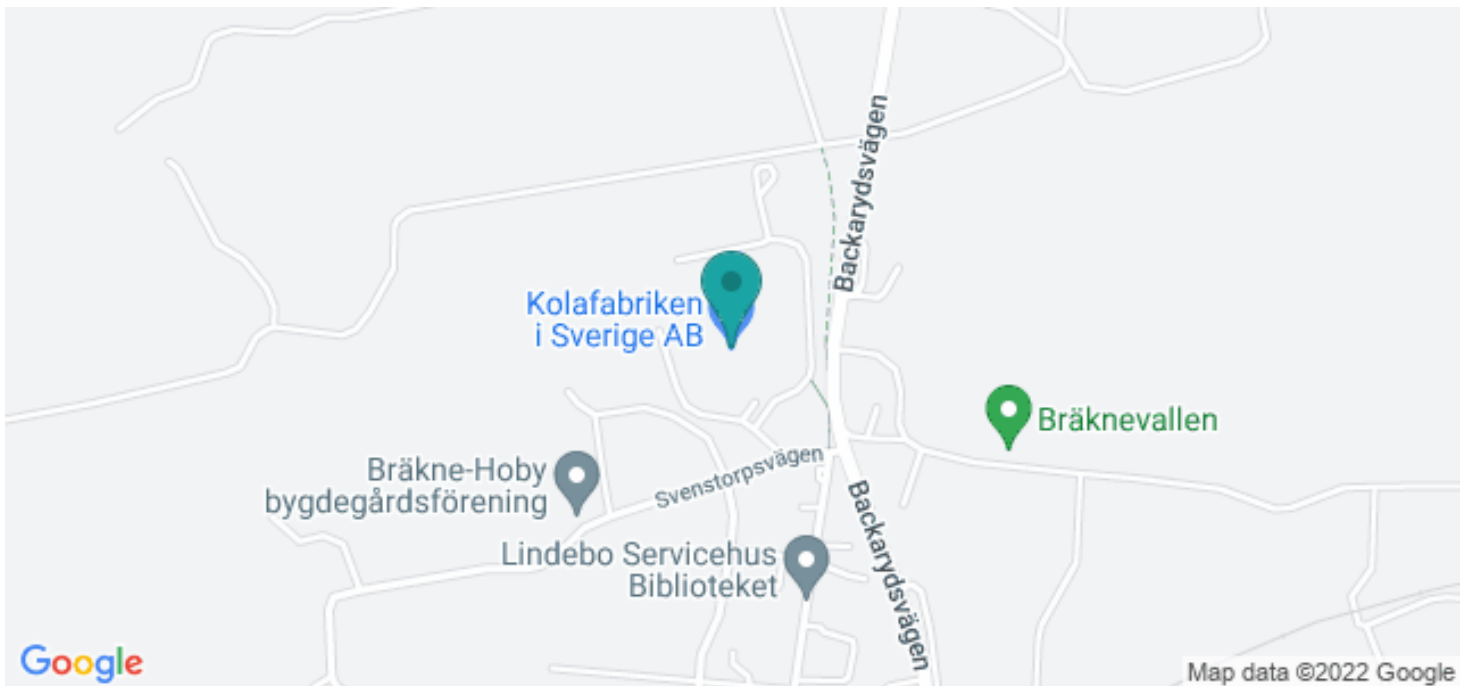
**NÄRSERVICE:** Lunchrestaurangen Bräkne-Krogen och gymmet Wellness studio finns i fastigheten, 800 meter till ICA nära.

**SKYLTLÄGE:** Områdesskyltning och större skyltar på fasaden.

**VÄGBESKRIVNING:** Ta av från E22 vid Bräkne-Hoby och följ huvudleden genom orten.

## KOMMUNIKATIONER

1,2 kilometer till Bräkne-Hoby järnvägsstation med Öresundstågen och Blekingetrafikens bussar.







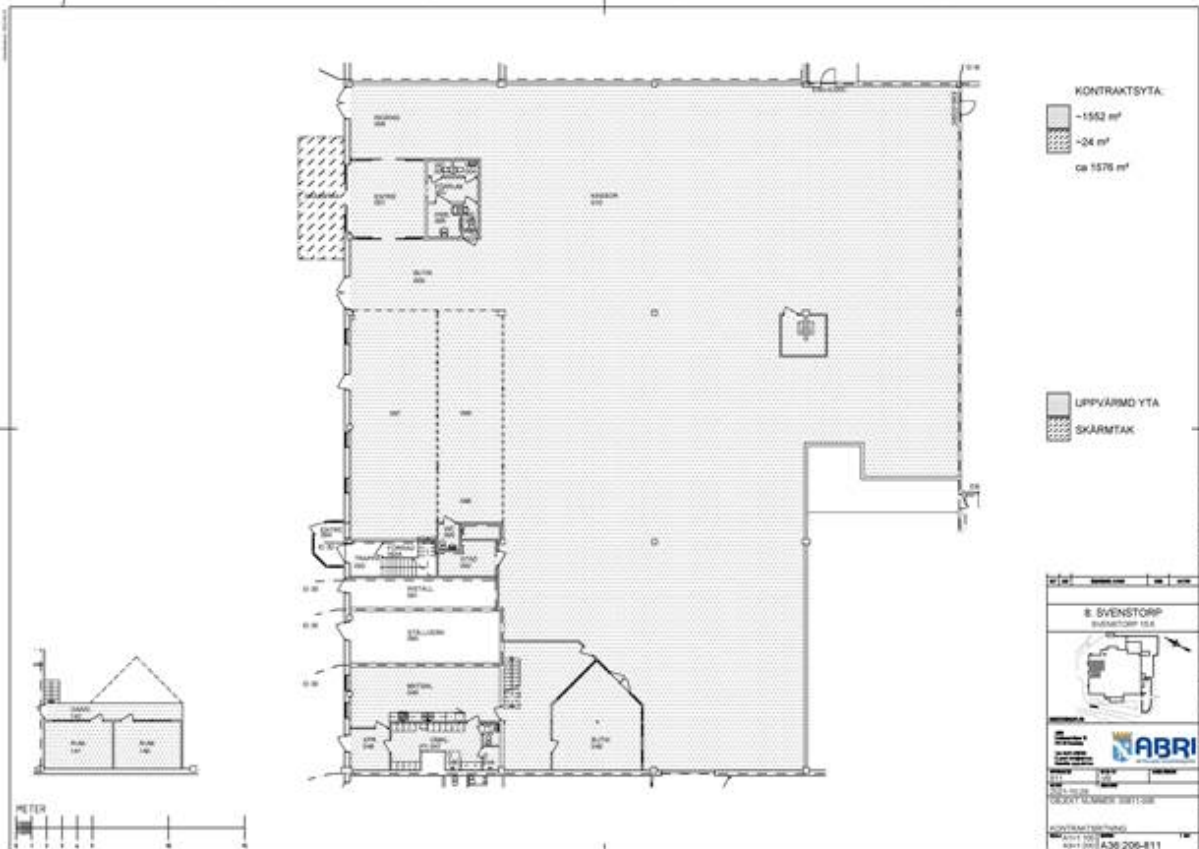
Svenstorp entré



Svenstorp entré



Svenstorp



Svenstorp ritning på den hyreslediga lokalen





Svenstorp parkering och entré



Flygbild Svenstorp 15:6 södra sidan med parkering och entré till den hyreslediga lokalen



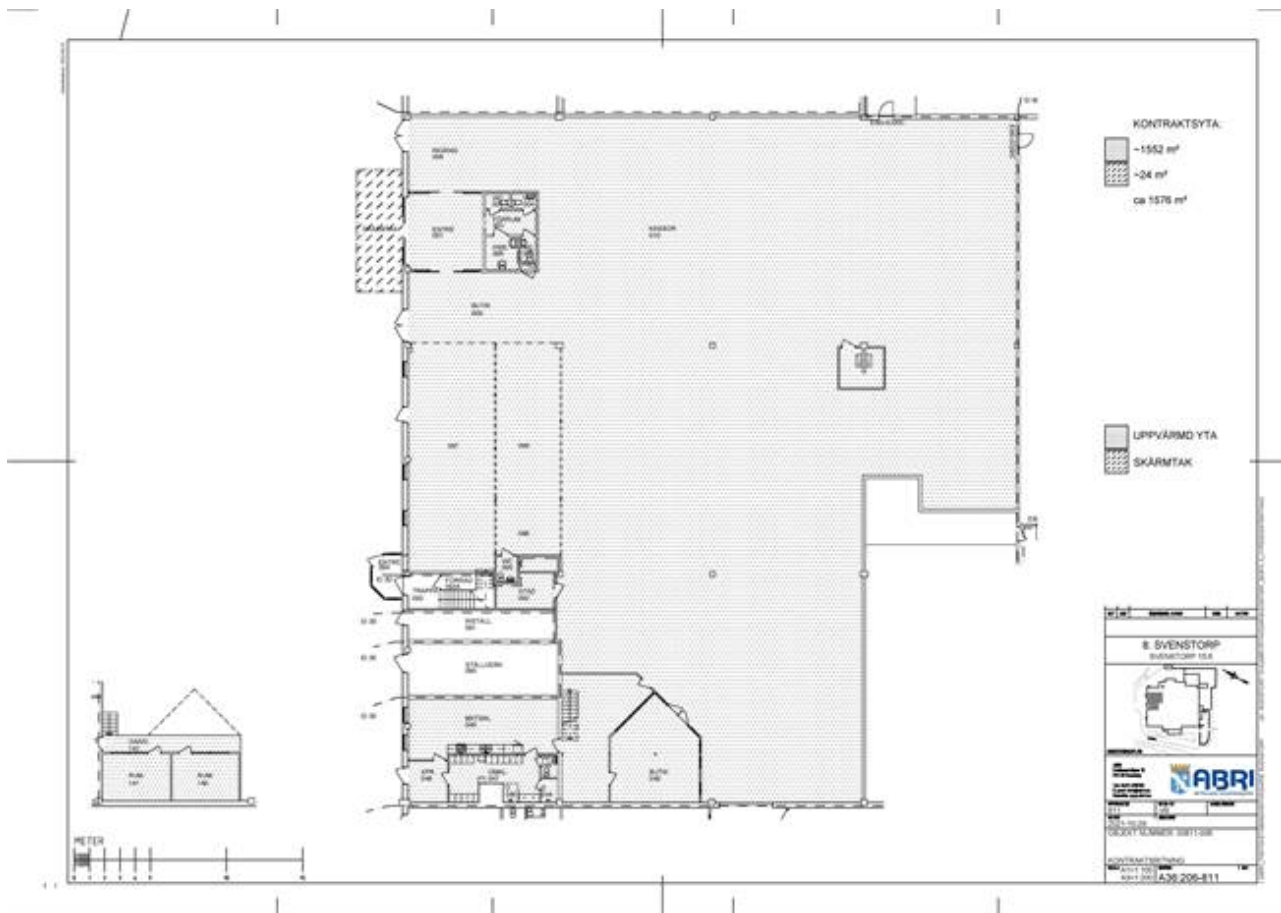


Flygbild Svenstorp 15:6 västra sidan



Flygbild Svenstorp 15:6 norra sidan





Svenstorp ritning i PDF



## KONTAKTUPPGIFTER

---

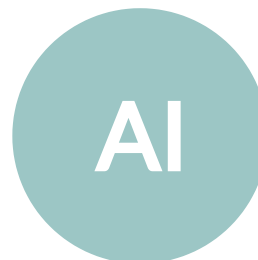
**AB Ronneby Industrifastigheter**  
Fridhemsvägen 15  
37238 RONNEBY  
[www.ronneby.se/abri/](http://www.ronneby.se/abri/)



**Dennis Robérteus**  
VD



**ABRI, AB Ronneby**  
Industrifastigheter



**ABRI, AB Ronneby**  
Industrifastigheter  
Kommunägt fastighetsbolag

Se hela annonsen här:  
[objektvision.se/Beskriv/218038381](http://objektvision.se/Beskriv/218038381)  
eller scanna QR-koden

