



ETABLERINGSGUIDE

*Nära,  
expansivt  
och med en  
stor portion  
livskvalitet.*

Välkommen till Ronneby,  
en kommun i stark ut-  
veckling! Mitt i Blekinge.  
Med skärgård, skog och  
landsbygd som bästa  
grannar och storstäder  
i Europa bara några  
timmar bort.



  
ronneby.se







# Nära. Expansivt. Livskvalitet.

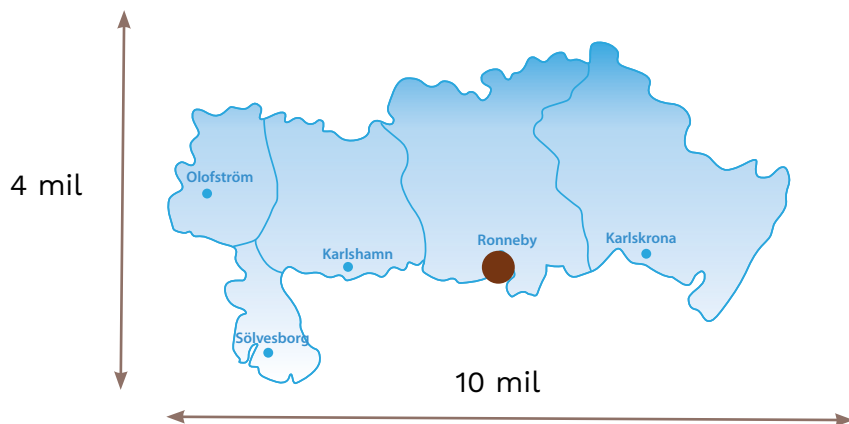


Här finns vi! Mitt i Blekinge. Väl grundade i tradition av handel, produktion, teknik och innovation. Med fokus och framgång på hållbarhet. Med ett biosfärområde utnämnt av UNESCO, där ängar och ädelskogskust möter havet.

Vi har en blodig historia och ett kungligt vrak som sjönk år 1495. Om några år står det ett internationellt museum mitt i stadskärnan med mer än 100.000 besökare årligen. Framtiden är ljus. Visionerna är många och spännande.

Här bor och arbetar vi. Här expanderar både industri och handelsområden. Här lever vi nära varandra i tanke och nära i avstånd. Lätt når vi storskogens blåbär. Lika lätt når vi storstädernas puls och affärskontakter i Europa.

Välkommen du också!





# 2,3 miljoner potentiella kunder inom 30 mils radie

Ronneby kommun är väl placerad mitt i Blekinge.

Här når du 56 000 företag och 350 000 potentiella köpare inom 10 mils radie.

Inom 30 mils radie når vi 256 000 företag och 2,3 miljoner potentiella köpare.

Vi har dagligen flygförbindelser till attraktiva nav, något som gör livet lättare för entreprenörer och invånare i Ronneby kommun. Med tåg är du enkelt på andra sidan Öresund inom mindre än två timmar.

## Ökade flöden med Gribshunden Museum

Ett nytt besöksmål av internationellt intresse förväntas öka antalet besökare till stad och kommun med mer än 100.000 personer/år. 1400-tals-vraket Gribshunden, som utgör grunden för det kommande museet, skapar idag rubriker världen över vid varje forskarinsats. Museet kommer att ligga strategiskt väl med närhet till stadskärnan. Vi ser ljusst på framtiden!



VI ÄR NÄRA

# Nätverk. Innovationer. Och en expansiv miljö.

Nätverk, innovationer och en expansiv miljö är tre av många anledningar till ett framgångsrikt företagsklimat i Ronneby och Blekinge. En mängd betydande företag har sin bas här i sydöstra delen av Sverige. Länet är litet till ytan och har stor handlingskraft, något som avspeglas i industrins tillväxt.

Av tradition är tillverkningsindustrin och dess underleverantörer en betydande part i Ronnebys tillväxt. Alfa Laval, Tarkett, Areff, Kockums Maskin, Ronneby Svets & Smide med flera är några av de företag som under lång tid haft stor påverkan på den positiva utvecklingen i kommunen och länet. Med industrin som motor ser vi också ett ökat behov av tjänste- och serviceföretag, ett marknadssegment som numera växer till starka komponenter i vår företagsmix.

Vatten har spelat en betydande roll i Ronnebys industriutveckling. Nu bygger vi vattenskärningssystem av världsklass och är något av ett centrum när det gäller specialistkunskap för de processerna.

Olika typer av värmeöverföring är en viktig del av Ronnebys industrikuster. Världens behov av energismarta lösningar och den tekniska utvecklingen har gjort att produktionen ökat kraftigt under senare år. Flera av dessa verksamheter, Alfa Laval och Cetetherm, expanderar nu stort i nya industrifastigheter, vilket tydligt signalerar att företagsklimat, framtidstro och placeringen i Ronneby kommun och Blekinge är mycket god.



business  
Blekinge.

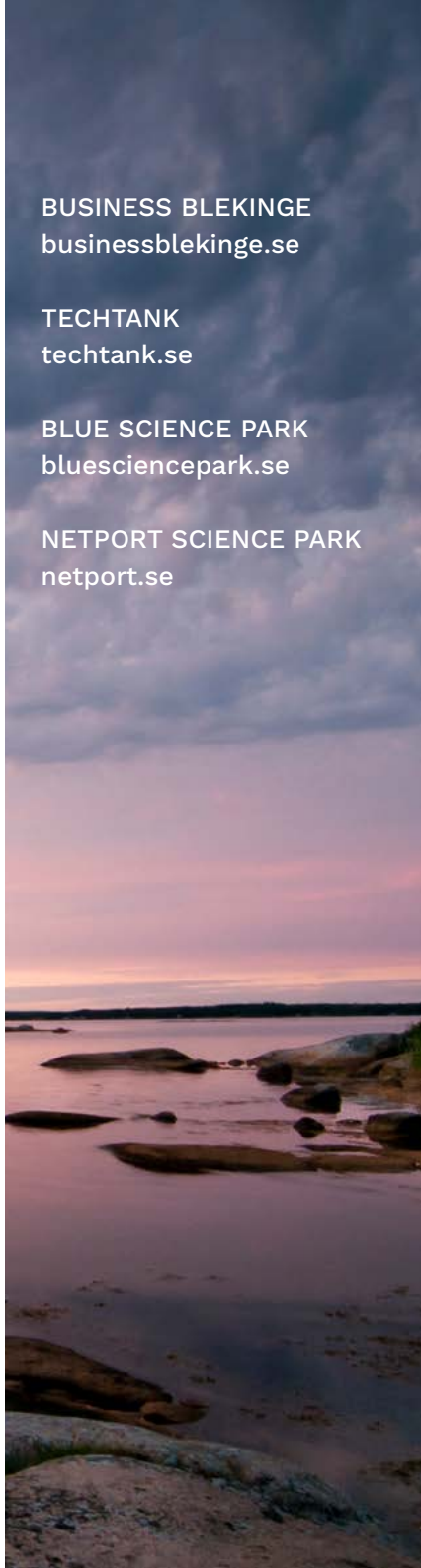


BUSINESS BLEKINGE,  
erbjuder stöd för länets företag att börja med, eller att öka, sina internationella affärer i nära samarbete med bl.a. Business Sweden, Exportkreditnämnden (EKN), Svensk Exportkredit (SEK), Almi, Enterprise Europé Network (EEN) samt Sydsvenska Industri- & Handelskammaren.

Uppdraget är också att driva internationella investeringar och expansioner till länet. Business Blekinge är en regional partner till Business Sweden (Sveriges export- och investeringsråd), vilket ger tillgång till Business Swedens spetskompetens, service och globala nätverk. Business Blekinge har ett väl fungerande samarbete med länets fem kommuner, Region Blekinge, länsstyrelse, högskola, olika kluster och science parks.

TECHTANK,  
Ett industrikluster och en regional utvecklingsaktör i Blekinge med uppdrag att stärka industrins konkurrenskraft. Techtank riktar sig till industri- och teknikföretag samt industrinära tjänsteföretag, stora som små.

BLUE SCIENCE PARK &  
NETPORT SCIENCE PARK,  
är nätverk mellan forskning och företag med fokus på digital media, energi, marin teknologi, telekommunikation m.m.



BUSINESS BLEKINGE  
[businessblekinge.se](http://businessblekinge.se)

TECHTANK  
[techtank.se](http://techtank.se)

BLUE SCIENCE PARK  
[bluesciencepark.se](http://bluesciencepark.se)

NETPORT SCIENCE PARK  
[netport.se](http://netport.se)

# *Arbetsstillfällena ökar i rasande fart. Samarbetet med akademien växer och talanger utvecklas.*

I rask takt ökar arbetsstillfällena inom industri och försvarsmakt. Fram till år 2030 har Blekinge, inklusive Ronneby, mer än 10.000 nya tjänster att erbjuda! Nya tjänster, goda utbildningsmöjligheter och livskvalitet med bostäder i trygga och vackra miljöer väntar dig som vill bo och leva i Ronneby kommun, Blekinge.

Alfa Laval har under det senaste året ökat sin personalstyrka med mer än 100 nya arbetsstillfällena och i samband med verksamhetens utbyggnad spås behovet av kompetens och nya tjänster att öka ytterligare. I dess spår följer underleverantörer med motsvarande behov.

Försvarsmakten signalerar en utökning om ca 70 nyanställningar inom kommande 5 år. Försvarsmakten är sedan länge en viktig arbetsgivare i kommunen som sysselsätter ca 1.500 personer. Dess verksamhet ökar nu ytterligare i samband med ett växande försvarssamarbete mellan Nato-allierade.

I samarbete med akademien växer viktiga talanger för vårt framtida behov. Redan under utbildningarna skapas värdefulla kontakter mellan företag och studenter. På BTH, Blekinge Tekniska Högskola, i Karlskrona utbildas framtida civilingenjörer och andra tekniska kompetenser med fokus på digitalisering och hållbarhet. Campus Ronneby har ett brett utbud av eftergymnasiala utbildningar i samarbete med högskolor, universitet och yrkeshögskolor. Är du tekniskt intresserad kan du läsa till flygmekaniker eller flygtekniker på gymnasie- eller yrkeshögskolenivå på Flygteknik i Ronneby.





BTH  
[bth.se](http://bth.se)

FLYGTEKNIK  
[ronneby.se/flygteknikutbildningen](http://ronneby.se/flygteknikutbildningen)

CAMPUS RONNEBY  
[ronneby.se/campus-ronneby](http://ronneby.se/campus-ronneby)





# Nyckeltal för Ronneby kommun

& BLEKINGEREGIONEN



## 29.169 Invånare

Blekingeregionen	158.740
Ronneby kommun	29.169
Ronneby tätort	12.722



## 13.718 Hushåll

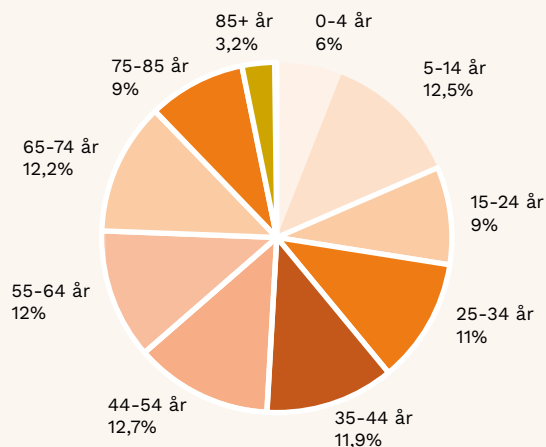
## 278.023 kr Medianinkomst

för 20 år och äldre

## 395 tkr BRP

per invånare Blekingeregionen  
487 tkr BRP Sverige

## Åldersfördelning



## 44,1 år Genomsnittsålder

Sverige 41,4 år

## 17,3% Utrikesfödda

Sverige 20,4%

## 24 invånare per km<sup>2</sup>

## 4.000 elever, ca

på grund- & gymnasieskolor.  
Flygtekniskt gymnasie, enda i Sverige  
Campus Ronneby - ett lokalt campus  
för högre utbildning.



## 2.804 Företag

Blekingeregionen 2023 15.831  
Ronneby kommun 2.804  
Antal nya företag år 2023 154  
varav 45 st AB

Aktiebolag 1.064  
Handels- & kommandit 67  
Enskild firma 1.487

## Största näringsgrenar

Vård & omsorg  
Tillverkning & utvinning  
Utbildning  
Civila myndigheter & försvar  
Företagstjänster  
Bygg  
Handel

## 11.084 Arbetsstillfällen

ca 7.000 privata  
ca 4.000 offentliga



## Kommunalskatt 2024 lägst i Blekinge

Total skattesats 33,68





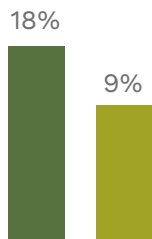




# *Det är i stadskärnan vi tar det lugnt. Vi möter vännerna och njuter av småstaden.*

Äldre trähus i svaga pasteller möter 60-tals-realism och betong. Det är Ronneby! Stadskärnans brokiga småstadscharm skapar en fin atmosfär för restauranger, caféer, specialbutiker och service. Liksom många andra städer befinner vi oss i en förändringsfas på grund av nya digitala konsumtionsmönster. Vi ser att framtidens stadsmiljöer bjuder på fler mötesplatser, mer kultur och grönare vardagsrum. Men redan idag strosar vi gärna i nya och gamla kvarter och möter vännerna över en kaffe eller en bit mat.

Torghandel året om och event under sommaren i stadens mitt skapar det lilla extra, inte minst under Tosia Bonnadan - då det faktiskt är kalas i dagarna tre! En familjefest och marknad med lång tradition som blivit någon av ett hemvändarevent.



CityIndexrapporten som mäter handelns utveckling har ett begränsat mätområde i stadens absoluta mitt. Glädjande siffror för senaste årets omsättningsutveckling är beklädnad +18% och kommersiell service +9%.

Handeln i andra områden i Ronneby kommun har haft en högre omsättningsutveckling än övriga länets motsvarigheter.







# Besöksnäring och restaurangbransch ökar och får allt större betydelse.

Välbefinnandet är återupptäckt, liksom betydelsen av det lokala och unika. När vi hemestrar och svemestrar vill vi uppleva det speciella för platsen. I Ronneby finns mycket av det unika. Historien har gett oss fina förutsättningar för framtiden. För att inte tala om den makalösa naturen! Sveriges trädgård är ett epitets vi ännu är stolta över.

Besöksnäringens siffror för Ronneby och Blekinge går i en positiv riktning. Här finns lövskogklädd kust, en orörd

skärgård, ängar, sjöar, storskog, tegar och småbrukarnas landskap. Ett område för ett enkelt friluftsliv. Lätt att nå. Och en mängd verksamheter som berikar din vistelse.

När vardagen kliver in vill vi numera fortsätta att mötas på restaurang eller café, en förändring som öppnar upp för både nya och fler möjligheter, framför allt i stadskärnan.

---

13%



Restaurangerna i stadens mitt ökade sin omsättningsutveckling i senaste CityIndex med +13%.

Besöksnäringen är en betydande sektor för länet och för bilden av Blekinge och Ronneby. 169.551 gästnätter i Ronneby var resultatet för år 2023, vilket följer en positiv trend under de senaste åren.







## Närhet är nog största fördelen.

FREDRIK OHLSSON,  
FloristDesign/Interflora

*” I ett samhälle som blir allt mer digitaliserat är just närheten och det personliga oslagbart”, menar Fredrik, som verkligen värdesätter igenkännandet och det genuina mötet med kunden. ”Jag känner mina kunder och de känner mig. Samma sak med mitt nätverk. Det är lätt att nätverka med andra företag. Vi når varandra enkelt och löser saker tillsammans. Det mesta går att lösa. Sen bor vi ju i Sveriges trädgård! Och har nära till jobbet, bara en sån sak! ”*

## Vi såg något som saknades, en intim kvarterskrog där smaker lyfter tillsammans.

BEATRICE CEHLIN & TOBIAS NILSSON, Hiet Kök & Bar

*” För oss var det en självklarhet att etablera oss mitt i centrum. Vi såg ett behov av en kvällsrestaurang med vårt koncept som har öppet året runt.*

*Vår tanke är att erbjuda mat och dryck med en personlig service i en avslappnad miljö.*

*Vi vänder oss till de som vill testa något annat. Vi har en säsongsenlig kreativ meny med noga utvald dryck därtill, här såg vi en nisch som saknades. Den smakintresserade kan alltid testa något nytt hos oss, spännigt och välkomnerat. ”*

*Hie(t) är för övrigt dialekt och betyder lya, gömställe, litet anspråkslöst hem, skojar-näste, tillhåll för löst folk.*







## Tillsammans

FÖR RONNEBY

Ronneby Kommun  
Ronneby Fastighetsägargrupp  
Ronneby Företagsförening

I Ronneby samarbetar vi över gränserna i organisationen Tillsammans för Ronneby. Vi är tre parter med målet att skapa en mer attraktiv stadskärna för fler besökare, bättre lönsamhet för företag i handel och besöksnäring, hållbara etableringar, nya arbetstillfällen och en trivsamt miljö att verka och bo i.

Samarbetet består också av Platsutvecklingsfonden där företag kan söka medel för nyskapande projekt.

Läs mer om samarbetet på  
[www.ronneby.se/tillsammans](http://www.ronneby.se/tillsammans)



## En fantastisk plats att bo och verka i. Mitt i Europa!

*"Hur otroligt det än kan låta så ligger Ronneby mitt i Europa, och definitivt mitt i Blekinge.*

*De goda kommunikationerna, flyg, tåg och bil, gör det enkelt att driva sitt företag i Ronneby kommun. Man når snabbt en stor bredd av potentiella kunder och affärskontakter, detta är något vi jobbat hårt för.*

*Vi är en expansiv kommun med ett växande näringsliv med många nya etableringar. För att möta detta bygger vi både bostäder och skolor.*

*Ronneby ligger vackert med en nära landsbygd, hav och skärgård och alla möjligheter till god livskvalitet."*

TORBJÖRN LIND  
Näringslivschef





# Nya handelsetableringar i stark områdesutveckling. *Ronneby växer!*

Ronneby kommun har ett expanderande näringsliv och attraktiva lägen. Tillsammans utbyter vi idéer, utvecklar verksamheter inom näringslivet och gör investeringar i offentlig service. Vi satsar för framtiden och skapar plats för 25 000 kvm offentliga lokalytor och 30 000 kvm kommersiella lokalytor, på centrala och strategiska lägen.

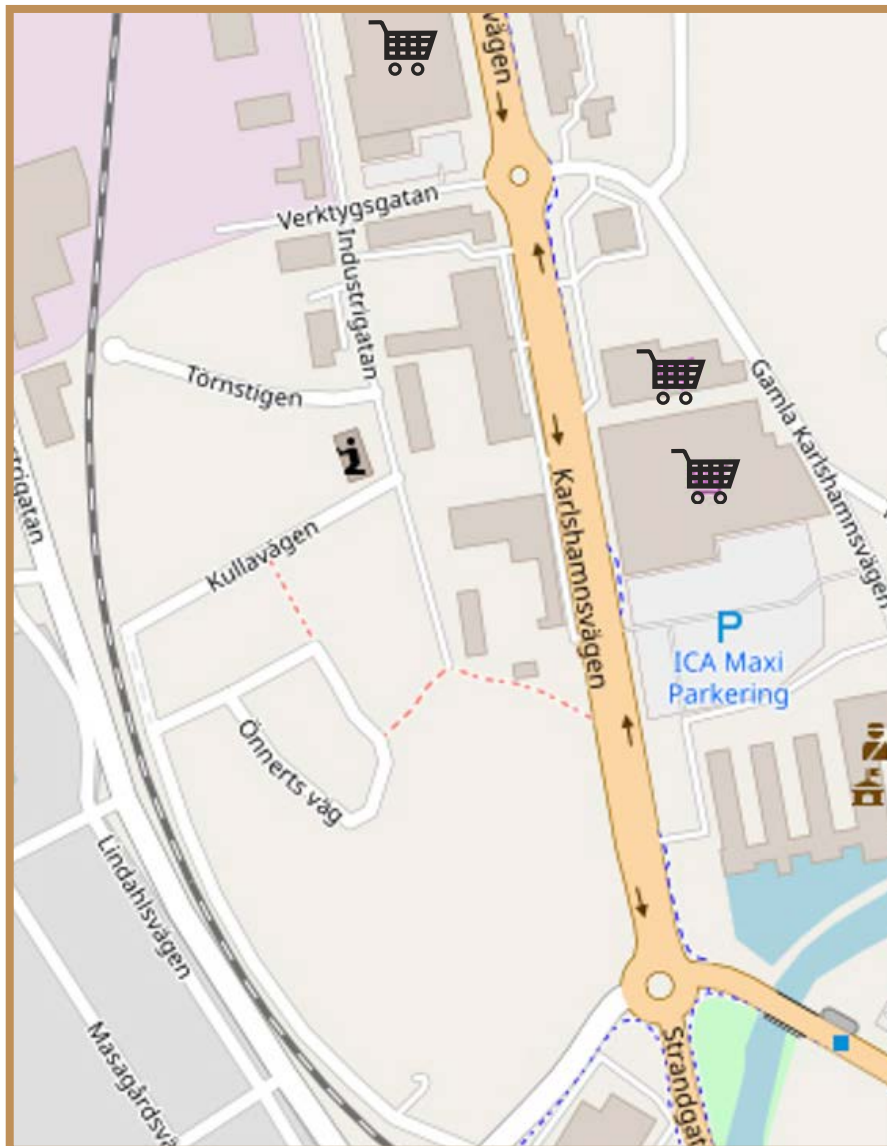
**Ronneby stadskärna** följer nya handelsmönster och befinner sig i en förändringsfas. Stadskärnan är invånarnas oas, här möts vi och här stannar vi en stund med vännen. Vi ser att fler mötesplatser, d.v.s. caféer, restauranger, popup-butiker och unik shopping passar väl in i den centrala stadsbilden.

**Ronneby Marina** Här skapas möjligheter för verksamheter som rör det moderna båt- och fritidslivet. Ställplatser för husbilar med servicehus lockar mer långväga gäster. Handelsbodrar för handel finns att hyra. Och skärgårdsbåtarnas sommarturer knyter samman Blekinge.

**Handelsområdet Viggen** är strategiskt beläget vid E22 och riksväg 27. Med närhet till centrala Ronneby skapas en naturlig knutpunkt med förbindelser till Växjö/Göteborg, Ronneby Airport och Blekinge kustbana. 22 000 fordon passerar dagligen, med varu- och godstransporter till och från Europa via länets färjeterminaler. På Viggen finns tillgänglig mark för kommersiell verksamhet. Placeringen i centrala Blekinge gör att det lämpar sig utmärkt för handel.

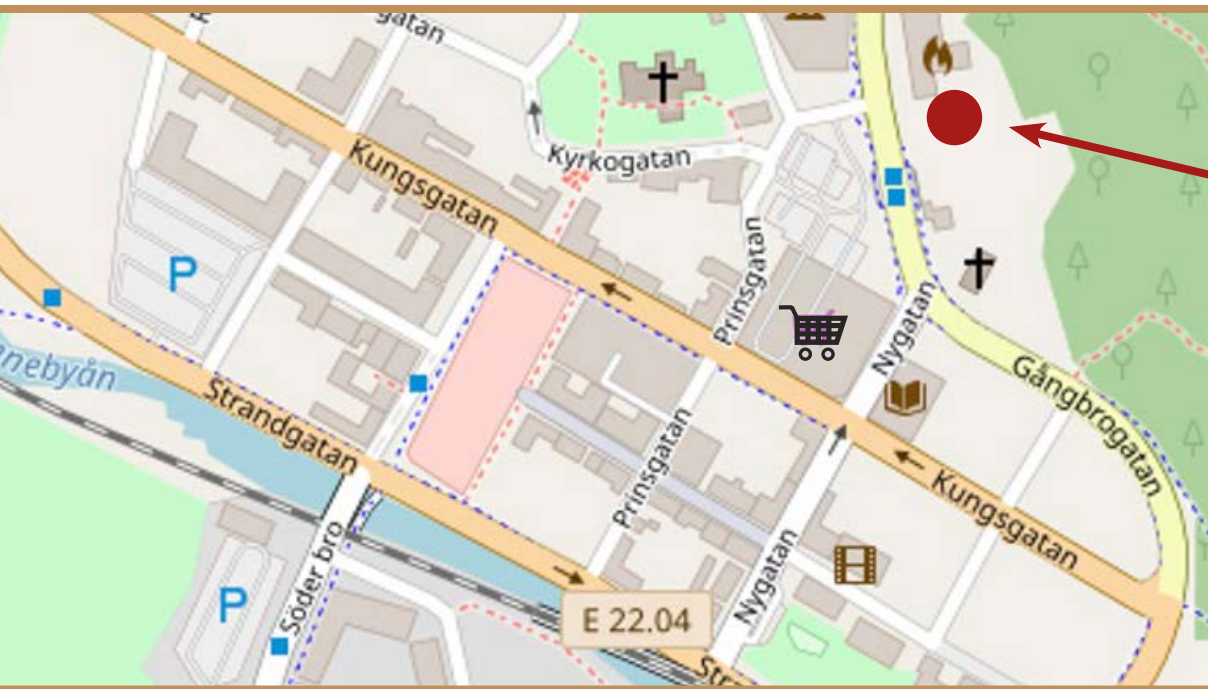
**Gärdet** är Ronnebys nya entré i öster. Ett strategiskt och tillgängligt läge i anslutning till E22 och infarten som anknyter mot Karlskrona. 22 000 fordon passerar per dygn. Området är en viktig del i expansionen av stadens näringsliv, etableringar främst inom logistik, service och industri.

Mer information om det expansiva Ronneby på [www.ronnebyvaxer.se](http://www.ronnebyvaxer.se)



**Karlshamnsvägen/Industrigatan** är ett etablerat område för handel med närhet till centrum. Det hyser idag olika verksamheter såsom detaljhandel, livsmedelshandel, bensinstationer och service av olika slag.





Plats för kommande museum





# Objektvision.se för lediga lokaler och mark

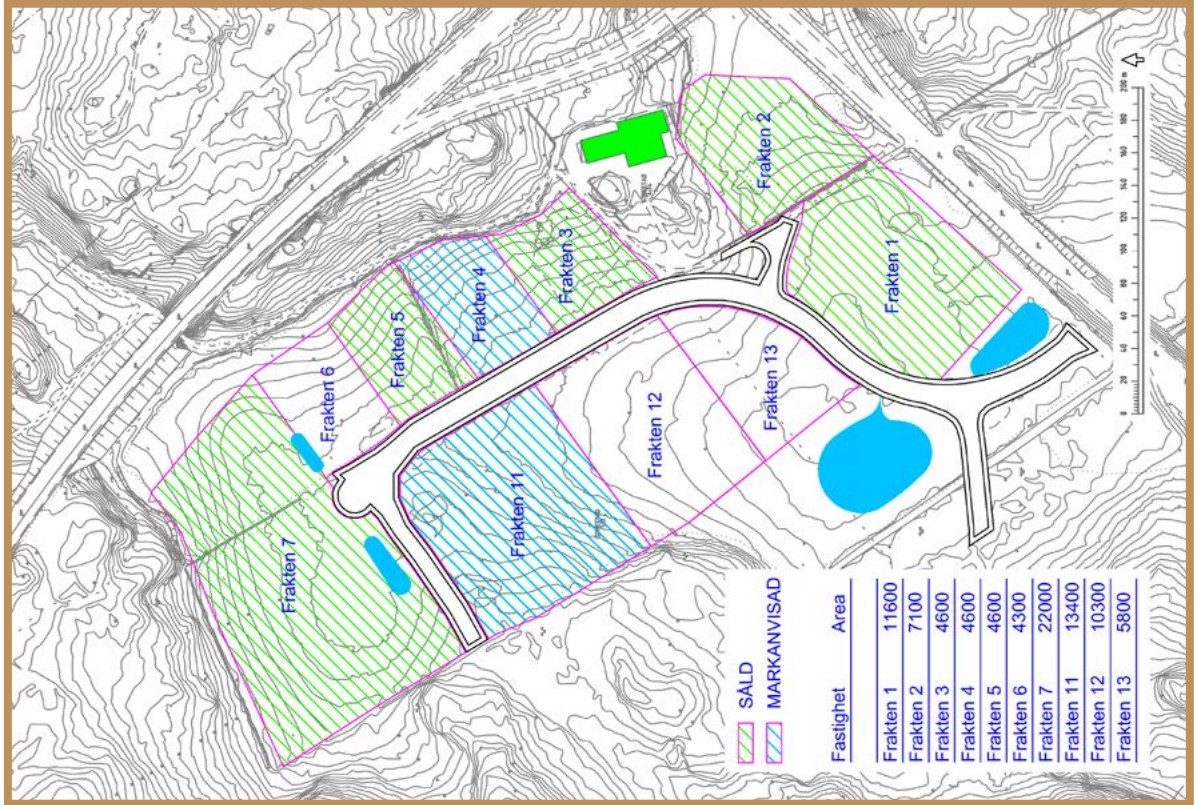
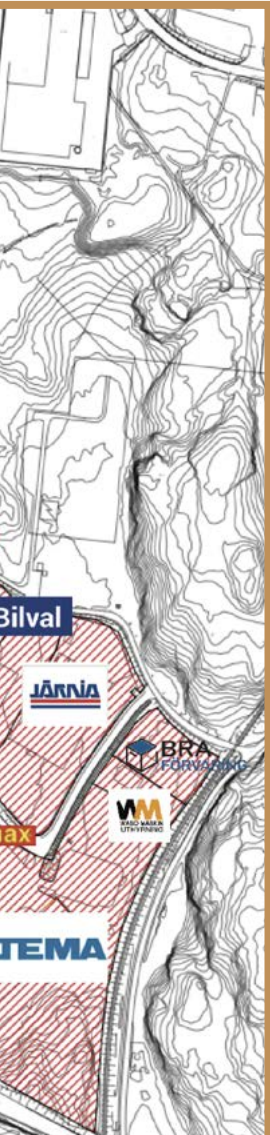
**objektvision.se** Här finns information om lediga lokaler och ledig mark från både privata och offentliga fastighetsägare och markägare.



Handelsområde Viggen







Ronneby Marina



År 2022 erhöll Ronneby  
den fina utmärkelsen  
"Årets Landsbygdskommun"

År 2023 fick vi stolt  
ta emot pris som  
"Bästa Miljökommun"  
i kategorin mindre städer



Av kommunens invånare tycker 79% att kommunen är en mycket bra eller ganska bra plats att bo och leva på, 72% tycker att kommunen sköter sina verksamheter på ett mycket bra eller ganska bra sätt.



# Korta avstånd och nära till det mesta. Livet blir enkelt!

I vår gröna 15-minutersstad Ronneby finner du bra boende i olika miljöer, utrymme för rekreation, kulturliv och en berikande fritid. Här ligger hållbarhet och miljö ständigt i fokus, nyligen fick vi ett fint miljöpris. Avstånden är korta och inom 15 minuter når du det mesta och det bästa, om du frågar oss.



**Närhet.** Ronneby stad och kommun är litet till ytan. Här finns småstadscharmen och det mesta är nära. Flera stora livsmedelsbutiker och två handelsområden i anslutning till staden förser dig med det du behöver. Och bara 3 mil bort ligger våra goda grannar Karlskrona och Karlshamn. I Ronneby stadskärna möts vännerna, gärna på krogen på hörnet, shoppar och tar det lugnt.

**En högst levande landsbygd** med företag och rekreation är vi extra stolta över då vi blev utsedda till Årets Bästa Landsbygdskommun 2023.

**Mer än 40 naturreservat, padel & en golfkust.** Vi känner oss lyckligt lottade. Vi har en vacker ädelskogskust, en relativt oexploaterad skärgård, närhet till en småbrukande landsbygd och

djupa skogar i norra delen av kommunen. Flera fina vandrings-, cykel- & kanotleder finns i det UNESCO-skyddade biosfärområdet Blekinge Arkipelag. Och hela 41 naturreservat! Inte nog med det, vi har en mängd elljusspår, padelbanor, ett rikt föreningsliv och förstås kulturreservatet Ronneby Brunnsspark, som glädjer oss och turister hela året. Och gillar du golf? – då är Blekinge helt rätt!

**Kultur året om.** Kulturcentrum Ronneby Konsthall, är en av södra Sveriges största arenor för samtidskonst. Här arrangeras varje år 10–15 utställningar med regional, nationell och internationell konst, design och konsthantverk. Musik, teater, kulturskola, bio och mycket annat ger oss ytterligare inspiration i vardag och fest.

## Var vill du bo?

Med havet som närmsta granne?  
Nära hagmarker, ängar och betande kossor?  
Med närhet till handel, kultur och fredagens AW?  
Ett skutt från järnvägsstationen för smidig pendling?  
Nära jobb och skolor för en enklare vardag?

---

## *Bostäder i attraktiva lägen. Både lantligt och centralt.*

I Ronneby kommun byggs det hållbara bostäder för olika målgrupper. I centrum växer det fram hyresrätter, bostadsrätter, äldreboende och utrymme för service. Vid havet skapas villatomter och bostadsrätter och i lantliga lägen byggs både hyresrätter och elevhemsbostäder. Skolor och förskolor byggs och förnyas för att följa behov och utveckling.

De senaste åren har varit en expansiv fas vad gäller bostadsbyggande. Drygt 300 bostäder har byggts på kommunal mark. Även privata fastighetsägare satsar på nyproduktion. Ännu fler områden är planerade, till exempel i Ronneby med Kilen, Norra Aspan, Risatorp och Vattentornsområdet. På flera andra orter i kommunen finns också långt gångna planer och projekt, så som i Bräkne-Hoby, Kallinge, Backaryd, Listerby och i Johannishus. Var vill du bo?

Läs mer på [www.ronnebyvaxer.se](http://www.ronnebyvaxer.se)

BRÄKNE-HOBY  
KALLINGE  
RONNEBY  
BACKARYD  
LISTERBY  
JOHANNISHUS



Kvalitet i det vardagsnära.



# Drömmen om ett museum. Visionen blir verklighet!

Vi har en spännande framtid i Ronneby. Museet för ett av världens mest intressanta vrak har nu fått sin plats - mitt i stadskärnan!

Under vågorna i Saxemara utanför Ronneby vilar kung Hans skepp Gribshunden sedan år 1495. Skeppet röner ett stort internationellt intresse då det är världens enda bevarade karack, samma typ av fartyg som Christopher Columbus seglade på sin upptäcktsresa till Amerika med.

Stort intresse är det också för utgrävningarna i Västra Vång som visats sig vara en forntida betydelsefull handelsplats. Tillsammans med Ronnebys spännande historia utgör de underlag för ett museum i världsklass.

Med det internationella intresset spår vi något av en ny era för stadskärnan i Ronneby, där museet även kommer att påverka besöksnäringen på ett positivt sätt. Det blir en av flera turistmagneter i sydöstra Sverige i sällskap med Kalmar Slott, Marinmuseum, Kristianstads Vattenrike, IKEA Museum, Glasriket och Astrid Lindgrens värld.

Vi räknar med minst 100.000 besökare årligen, sannolikt betydligt mer än så.

*skeppets  
skräckinjagande  
förstäv*







## Kulturkvarteren utökas med råge.

*”Det blir en imponerande spänst i tids-  
spannet i kulturkvarteren med museets  
tillkomst. Vi har då guldgubbar från  
järnåldern. En kyrka från 1000-talet  
med två stjärnor i Guide Michelin. Ett  
kungligt 1400-talsskepp med interna-  
tionell glans. 1500-talets takmålningar  
i kyrkovalven. Vindlande små gränder  
från 1700-talet. Contemporary art av hög  
klass i konsthallen i Vita lagrets jugend-  
byggnad, för övrigt en av södra Sveriges  
största året-runt-öppna konsthallar. Och  
därtill en flödande kreativitet med olika  
inriktningar och skola i Kulturcentrum.*

*Allt bara ett stenkast från gågatan!*

*Intresset för nya kommersiella verk-  
samheter kommer att öka i takt med att  
museet växer fram. Det pågår också ett  
arbete i kommunen att förändra och  
förbättra stadens vardagsrum att bli mer  
inbjudande att hänga i. Tillsammans  
skapar det fina möjligheter!”*

ANNIKA SANDQVIST  
Verksamhetsutvecklare





I Blekinge finns 950 sjöar,  
800 öar och 12 åar.

Ronneby Blåmusselbankar är  
ett marint naturreservat och  
utgörs nästan helt av öppet  
hav. Musselbankarna är det  
senaste tillskottet av skyddad  
miljö i kommunen.



## Små äventyr Stora upplevelser

Upptäck och utforska! Ronneby kommun har en mängd vackra ställen som är lätta att tycka om. Följ VisitRonneby på sociala medier för ännu mer tips, här kommer några:

- Ark 56, Blekinge Arkipelag
- Ronneby Brunnsspark
- Järnavik
- Kulturcentrum m Konsthallen
- Naturrum
- Heliga kors kyrka
- Bergslagen
- Karön, Villa Vassen och Schweizeriet
- Skärgårdsbåten Astrid
- RonnebySlingor
- Demånes Värld
- Ronneby Brunns pool och SPA
- Hoby Kulle herrgård
- Äggaboden
- Karlsnäsgården
- Björketorps gård
- Räntemåla Älgpark
- Torkö
- Och väldigt mycket mer...

[www.visitblekinge.se/ronneby](http://www.visitblekinge.se/ronneby)

## Evenemangsstaden!

Mest känd och långlivad är nog Tosia Bonnadan med folkfest och vimmel och kalas i dagarna tre! Nytt är SommarTorget som fyller Ronneby torg under sommaren med en mängd olika aktiviteter. Ja, hela sommaren är fylld av evenemang som lockar stora mängder besökare, främst till Ronneby Brunnsspark som ger en riktigt fin inramning. Och alldeles utan happenings är parken en oas. Ljuvlig grönska och svalkande skugga gör att många gärna stannar länge. Och vill man ta ett dopp, ja, då är havet bara en skvätt bort.











# Vatten - alltid nära i Ronneby och något av vår livsnerv.

Ronneby har ett spännande förflutet med vatten som den gemensamma nämnaren. Även i nutid och framtid är närheten till vatten ett av våra ess för rekreation, boende och livskvalitet vid sjöar, skärgård och hav.

💧 Den skyddande skärgården, Rotne å (Ronneby-ån) och den mycket goda tillgången på sill bidrar till Ronnebys stadsbildning under 1200-talet. Men redan på 700-talet finns den ursprungliga bosättningen i Ronneby.

💧 Medeltidsstaden Ronneby, i det dåtida danska riket, var ett betydande handelscentrum på den blekingska kusten tack vare den segelbara ån.

💧 Vattenkraften och ny teknik med skvaltkvarnar är början på Ronnebys betydande tillverkningsindustri, något som präglar staden än idag.

💧 Kungens skepp Gribshunden drabbades av eld ombord och sjönk år 1495 utanför Saxemara. Snart utgör vraket basen för ett museum och blir en betydande turistmagnet för Ronneby kommun och hela Blekinge.

💧 Som ett sagoslott med tinnar och torn vittnar bl.a. direktörsvillan i Ronneby Brunnsspark om stadens 200-åriga brunnsepok. Det järnhaltiga vattnet gjorde Ronneby känt som en internationell spa- och kurort av rang.

💧 Vattenskarning var 1980-talets innovation i staden. Än idag är Ronneby något av ett centrum vad gäller kunskapen kring den speciella tekniken.





## *Ser du också möjligheterna?*

Vill du vara en del av det Ronneby som nu växer fram?

Vi hoppas att vi väckt din nyfikenhet.

Att du vill etablera din verksamhet här.

Mitt i Blekinge. I Ronneby. Med närhet till internationella marknader, till kungliga hufvudstaden men också till ett boende, studiemöjligheter och en fritid med en livskvalitet av höga mått för dig och dina anställda.

***Välkommen till Ronneby!***





Bild: Cettherrn, Ronneby



Version 02-2024 Produktion: Näringslivsenheten, Ronneby Kommun

## Ta kontakt!

Näringslivsenheten,  
Ronneby Kommun  
[naringsliv@ronneby.se](mailto:naringsliv@ronneby.se)  
0457-61 80 00 vx



  
**Ronneby**  
DEN MODERNA KURORTEN  
[ronneby.se](http://ronneby.se)