

Detaljplan för Bustorp 1:38 m.fl.

PLANBESTÄMMELSER

Följande gäller inom områden med nedanstående beteckningar. Endast angiven användning och utformning är tillåten. Där beteckning saknas gäller bestämmelsen inom hela planområdet.

GRÄNSBETECKNINGAR

- Planområdesgräns
- - - Användningsgräns
- · - · - Egenskapsgräns
- + - + - Administrativ gräns
- · - + - · - Administrativ och egenskapsgräns

ANVÄNDNING AV MARK OCH VATTEN

Allmänna platser med kommunalt huvudmannaskap, 4 kap. 5 § 1 st 2 p.

- GATA Gata
- GATA_L Lokalgata
- NATUR Naturområde

Kvartersmark, 4 kap. 5 § 1 st 3 p.

- B Bostäder
- E Tekniska anläggningar
- L₂ Koloniområde
- O Tillfällig vistelse
- S Förskola

EGENSKAPSBESTÄMMELSER FÖR KVARTERSMARK

Bebyggandets omfattning, 4 kap. 11 § 1 st 1 p.

- e₁ Största byggnadsarea är 30 % av fastighetsarean inom användningsområdet
- e₂ Största byggnadsarea för skola är 40 % av fastighetsarean inom användningsområdet, 4 kap. 11 § 1 st 1 p.
- e₃ Största byggnadsarea för bostäder är 30 % av fastighetsarean inom användningsområdet, 4 kap. 11 § 1 st 1 p.

Marken får inte förses med byggnad, 4 kap. 11 § 1 st 1 p.

Högsta nockhöjd i meter

Placering, 4 kap. 16 § 1 st 1 p.

- p₁ Huvudbyggnad ska placeras minst 4,5 meter från fastighetsgräns
- p₂ Komplementbyggnad ska placeras minst 1 meter från fastighetsgräns

Utformning, 4 kap. 16 § 1 st 1 p.

- f₁ Skolgården ska utformas så att minst 40 kvadratmeter fria per barn kan uppnås

Marken får inte förses med byggnad

Markens anordnande och vegetation, 4 kap. 10 §

- n₁ Träd med en stamomkrets över 2 meter vid en höjd av 1,3 meter över marken får endast fällas om det är sjukt eller utgör en säkerhetsrisk

Stängsel och utfart

- Utfartsförbud, 4 kap. 9 §

ADMINISTRATIVA BESTÄMMELSER

Huvudmannaskap, 4 kap. 7 §

Huvudmannaskapet är kommunalt för allmän plats

Genomförandetid, 4 kap. 21 §

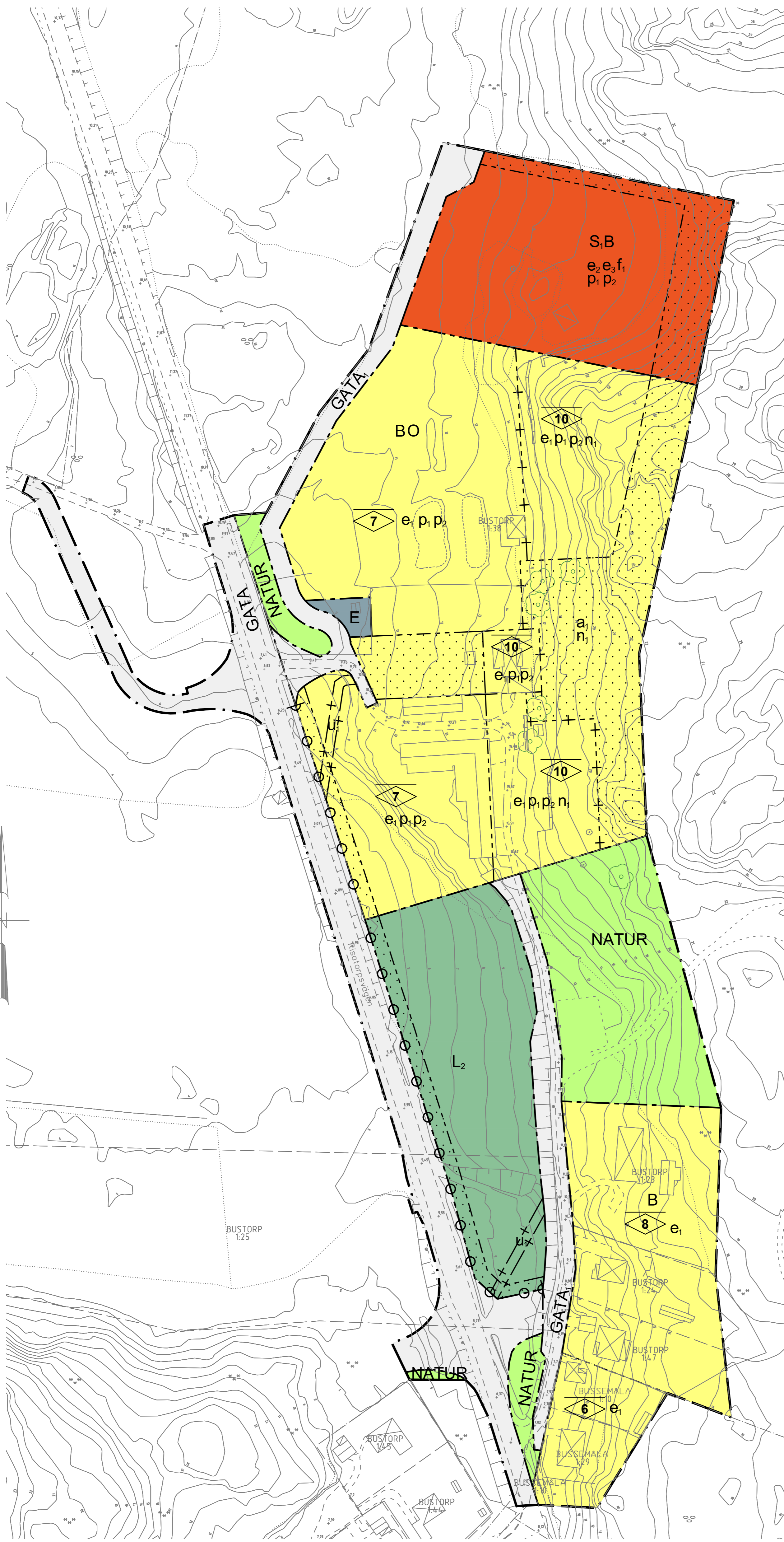
Genomförandetiden är 5 år från den dag planen vinner laga kraft

Ändrad lovplikt, 4 kap. 15 § 1 st 3 p.

- a₁ Marklov krävs även för för fällning av träd med en stamomkrets över 2 meter vid en höjd av 1,3 meter över marken
- Marklov krävs även för för åtgärd inom 2 meter från skyddsvärda träd.

Markreservat, 4 kap. 6 §

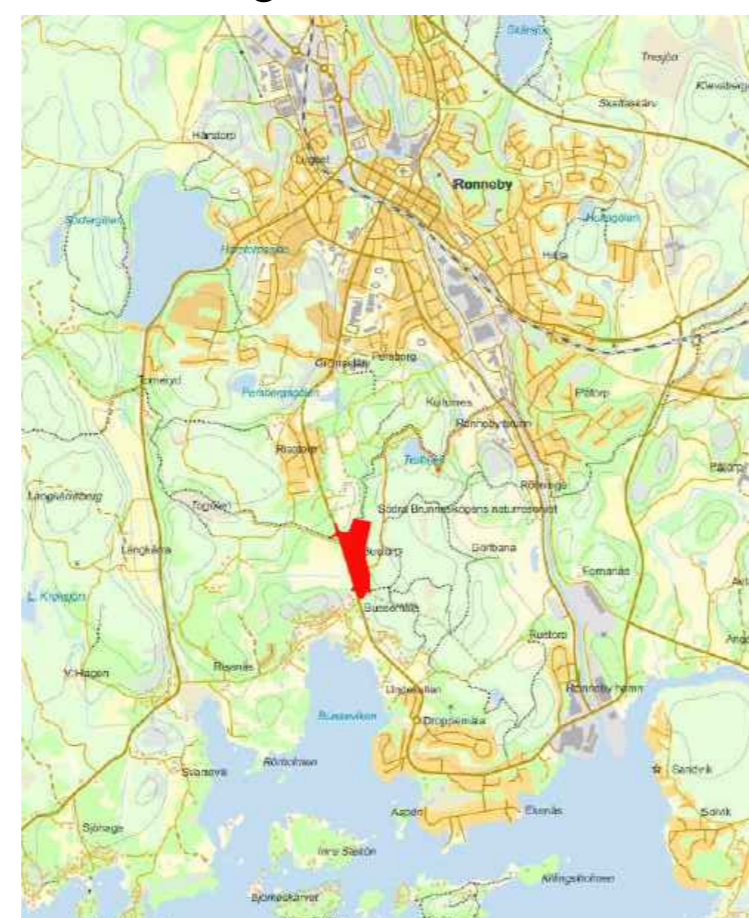
- u₁ Markreservat för allmännyttiga underjordiska ledningar



GRUNDKARTANS BETECKNINGAR

- Fastighetsgräns
- Kvartersgräns
- Fastighetsbeteckning
- Gatunamn
- Byggnader
- Staket
- Häck
- Stennur
- Stödmur
- Slänt
- Väg
- Vattendrag
- Ägostagsgräns
- Nivåkurvor
- Avvägd höjd
- Vattenbrunn
- Ängs- och hagmark
- Dalad mark, åker
- Barrskog
- Lövskog
- Barrträd
- Lövträd

Orienteringskarta



Grundkartan är upprättad genom fotografetisk kartering år 2005. Flyghöjd 1000 m. Reviderad 2019-11-28 av Metria AB. Referenssystem: plan Sweref 99 15 00, höjd RH 2000

Till planen hör: Planbeskrivning		Undersökning om betydande miljöpåverkan Fastighetsförteckning	
Detaljplan för Bustorp 1:38 m.fl.		Samrådshandling	
		Beslutsdatum	Instans
		Godkännande	
Upprättad 2020-09-08		Reviderad	
Jens Löfqvist Planarkitekt		Helena Revelj Stadsarkitekt	
Skala 1:1000 (A1)		Dnr: 2018/222	