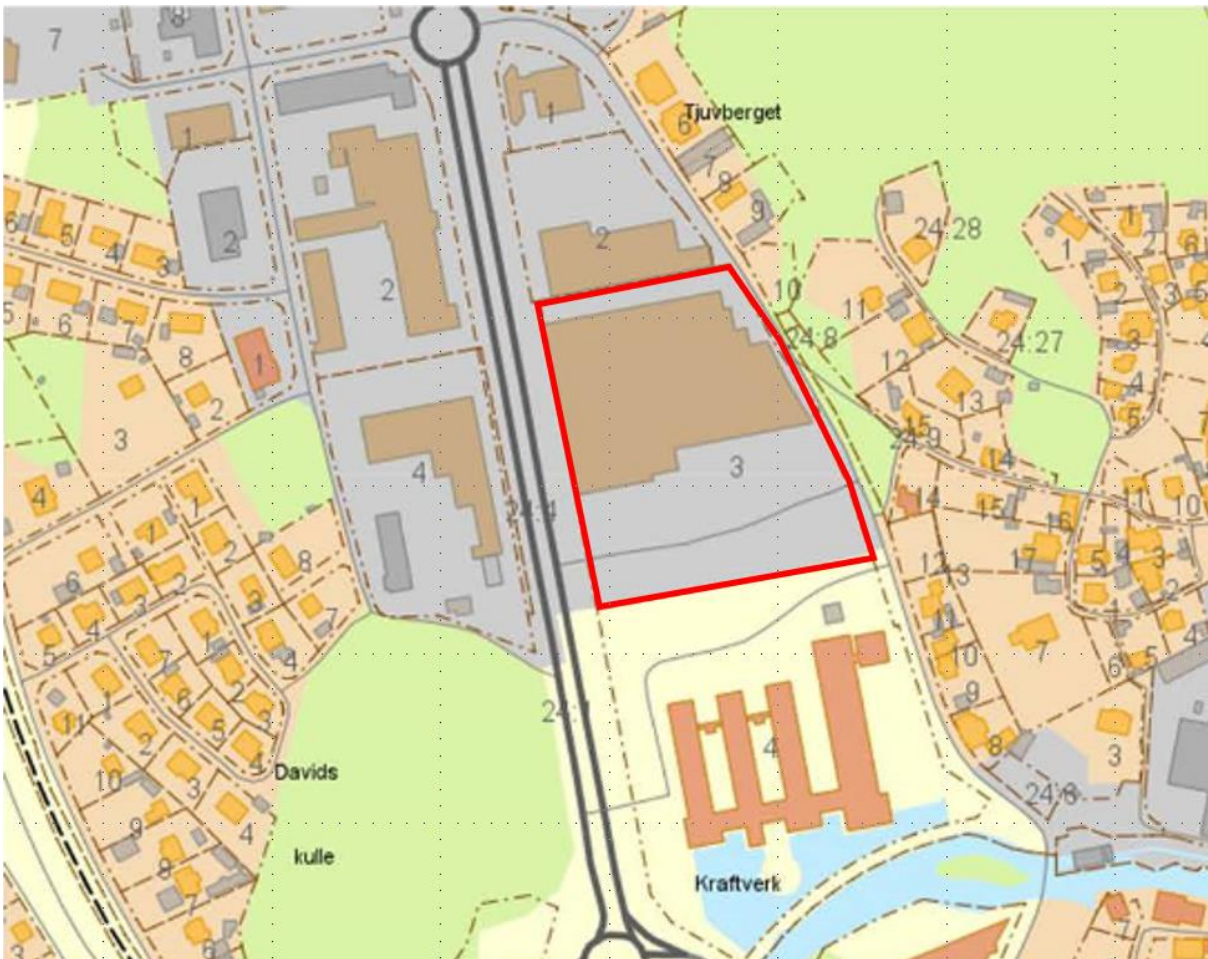


## BEDÖMNING AV BEHOVET ATT UPPRÄTTA EN MILJÖKONSEKVENSBESKRIVNING

Enligt Plan- och Bygglagen och enligt kriterierna i MKB-förordningens bilagor 2 och 4

Planändringens syfte är att planmässigt befästa nuvarande markanvändning. Vidare att ge tillbyggnadsmöjligheter för befintlig verksamhet och även utöka handelsområdet genom att ta bort prickmark.

### Planområdet



(Ett JA kräver en miljöbedömning)

JA

NEJ

<b>Natura 2000</b>		X
<b>Detaljplan för tillståndspliktig verksamhet enligt MKB-f 3 § första stycket</b>		X
<b>Detaljplan för tillståndspliktig verksamhet enligt MKB-f bil 3</b>		X

<b>Platsen</b>	<b>Ingen eller liten</b>	<b>Inverkan</b>	<b>Betydande</b>	<b>Kommentarer</b>
Den befintliga miljöns känslighet, nuvarande	X			
Radon	X			
Geologi	X			
Skredrisk	X			
Översvämningrisk	X			
Ljusförhållanden på plats	X			
Lokalklimat	X			
Markföroreningar	X			
Buller från omgivningen	X			
Förekomst av verksamheter som medför risk för omgivningen i eller i närheten av planområdet	X			
Grönytor i tätort	X			Området utnyttjas i dag för handel och parkering
Tätortsnära rekreationsområde	X			
Nuvarande verksamhet riskerar att överträda miljö kvalitetsnormer	X			
Riksintresse kulturmiljö	X			

Regionalt intresse kulturmiljö	X			
Arkeologi	X			
Särdrag i naturen	X			
Strandskydd	X			
Naturresevat	X			
Djurskyddsområde	X			
Växtskyddsområde	X			
Biotopskydd	X			
Miljöskyddsområde	X			
Vattenskyddsområde	X			
Naturminne	X			

### Påverkan

Projektets omfattning	X			
Är planen del av ett större projekt	X			
Miljöpåverkan av det överordnade projektet	X			
Dagvattenhantering	X			Lokalt omhändertagande
Påverkan på trafik-situationen inom och utom planområdet	X			
Påverkan på landskaps-bilden	X			
Utnyttjande av mark	X			
Utnyttjande av vatten	X			
Utnyttjande av övriga naturresurser	X			

Alstrande av avfall	X			
Alstrande av föroreningar	X			
Alstrande av störningar	X			
Risker	X			
Hälsa	X			
Miljö	X			

### Planen

Ger planen möjlighet till miljöpåverkande verksamheter	X			
Avser planen reglera miljöpåverkande verksamheter	X			
Har planen betydelse för andra planers miljöpåverkan	X			
Överensstämmelse med kommunens lokala miljömål	X			

### Positiva aspekter

Planens eventuella positiva inverkan på miljö, hälsa mm	X
---	---

### Ställningstagande

	Planen bedöms inte innebära någon betydande miljöpåverkan. En miljöbedömning med miljökonsekvensbeskrivning enligt Miljöbalkens 6 kap 11, 12 §§ bedöms därför inte behöva genomföras.
--	---

### Behovsbedömningen grundas på följande:

	<ul style="list-style-type: none"> <li>• Planen möjliggör för en begränsad utökning av befintlig bebyggelse.</li> <li>• En utbyggnad av planområdet medför inte någon påverkan på området.</li> <li>• Planområdet berör inga riksintressen eller andra särskilt skyddade områden.</li> <li>• Genomförandet bedöms inte innebära några risker för människors hälsa.</li> </ul>
--	---

	<ul style="list-style-type: none"><li>• Miljö kvalitetsnormer kommer inte att överskridas.</li><li>• Fortsatt miljökonsekvensbeskrivning bedöms ej behövas.</li></ul>
--	---

Ronneby 2016-07-22

Karin Svensson  
Planarkitekt

Helena Revelj  
Stadsarkitekt