

BEDÖMNING AV BEHOVET ATT UPPRÄTTA EN MILJÖKONSEKVENSBESKRIVNING

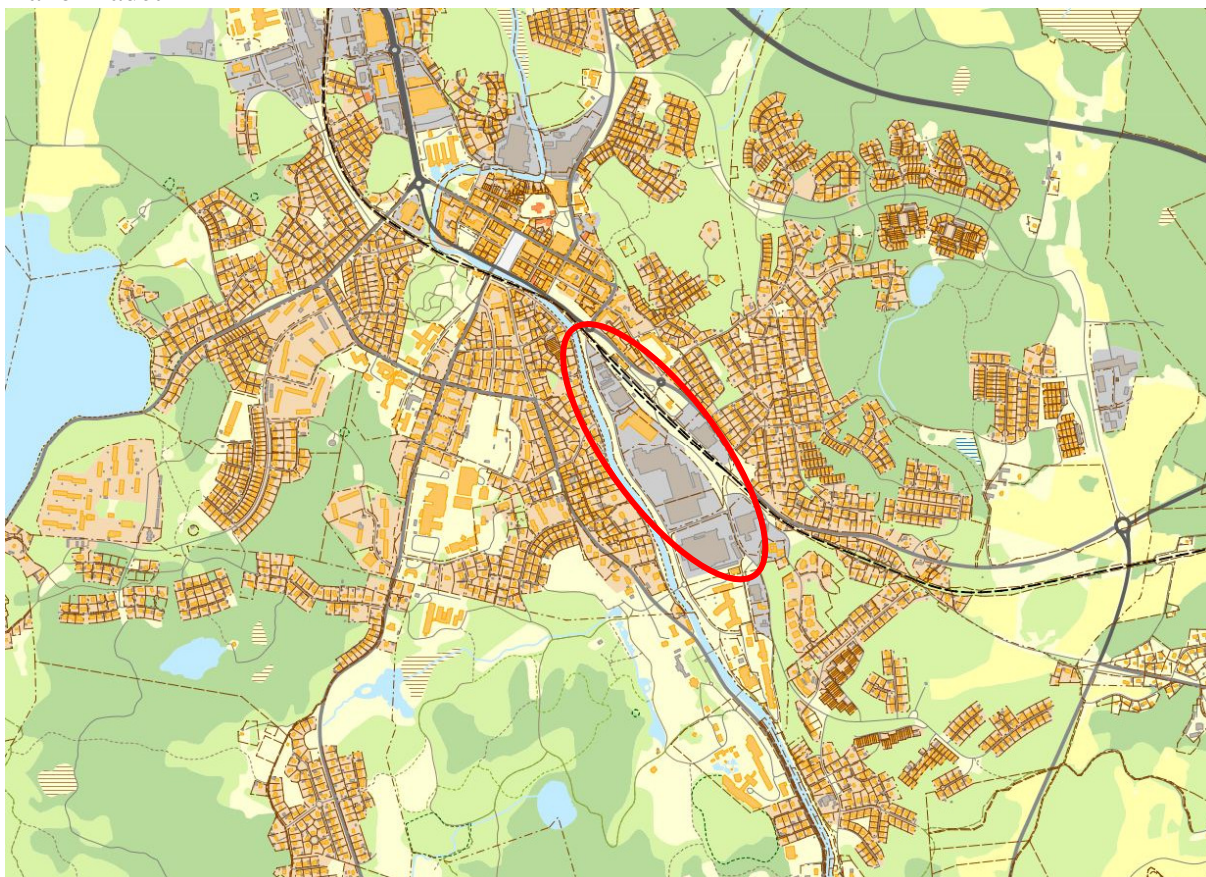
Enligt Plan- och Bygglagen och enligt kriterierna i MKB-förordningens bilagor 2 och 4

Planens syfte är:

Den nya detaljplanen omfattar fastigheterna del av Ronneby 26:5, 25:11 och 25:16 m.fl.

Syftet är att enligt Plan – och bygglagen omvandla området från industriområdet till en hållbar stadsdel som innehåller bostäder men även verksamheter som kontor, handel, skola och kultur samt allmänna platser som på ett strategiskt sätt knyter samman staden med Ronnebyån, Brunnsparken, Soft Center och resecentrum.

Planområdet



(Ett JA kräver en miljöbedömning)	JA	NEJ
Natura 2000		X
Detaljplan för tillståndspliktig verksamhet enligt MKB-f 3 § första stycket		X
Detaljplan för tillståndspliktig verksamhet enligt MKB-f bil 3		X

Platsen	Ingen eller liten	Inverkan	Betydande	Kommentarer
Den befintliga miljöns känslighet, nuvarande	X			
Radon				Okänt
Geologi		X		Finkornigt material, lera/silt
Skredrisk		X		Markförhållande med siltig lera medför risk för skred i området. Detaljerad geoteknisk utredning görs när byggnaders placering är bestämd.
Översvämningsrisk	X			Ån kan påverkas av stigande havsnivåer.
Ljusförhållanden på plats	X			
Lokalklimat	X			
Markföroreningar			X	Utredningar gjorda som påvisar PHA i marken.
Buller från omgivningen		X		Lastbilstrafik från kv Telefonen, Loket, AlfaLaval och från järnvägen
Förekomst av verksamheter som medför risk för omgivningen i eller i närheten av planområdet		X		Järnvägen
Grönytor i tätort	X			Stråk längs ån

Tätortsnära rekreativområde	X			
Vibrationer		X		Vibrationer från järnväg tillsammans med siltig lera i marken ger risk för vibrationer i området.
Nuvarande verksamhet riskerar att överträda miljö kvalitetsnormer	X			
Riksintresse kulturmiljö	X			
Regionalt intresse kulturmiljö	X			
Arkeologi	X			Ej utrett. Ev lämningar från Heligkorslyckan. Bebyggt område.
Särdrag i naturen	X			Lövträd längs ån
Strandskydd	X			Upphävt
Naturresevat	X			
Djurskyddsområde	X			
Växtskyddsområde	X			
Biotopskydd	X			
Miljöskyddsområde	X			
Vattenskyddsområde	X			
Naturminne	X			

Påverkan

Projektets omfattning	X			
Är planen del av ett större projekt	Ja			Ingår i kommunens hållbarhetsstrategi
Miljöpåverkan av det överordnade projektet	Nej			
Dagvattenhantering	X			

Påverkan på trafik-situationen inom och utom planområdet	X			Ökad trafik med annan karaktär än vad det är idag.
Påverkan på landskaps-bilden	X			
Utnyttjande av mark	X			Omvandlar gammal industrimark till område för bostäder, kontor och handel.
Utnyttjande av vatten	X			
Utnyttjande av övriga naturresurser	X			
Alstrande av avfall	X			
Alstrande av föroreningar	X			
Alstrande av störningar	X			
Risker	X			
Hälsa	X			
Miljö	X			

Planen

Ger planen möjlighet till miljöpåverkande verksamheter	X			
Avser planen reglera miljöpåverkande verksamheter	X			
Har planen betydelse för andra planers miljöpåverkan	X			
Överensstämmelse med kommunens lokala miljömål	X			Positiv inverkan

Positiva aspekter

Planens eventuella positiva inverkan på miljö, hälsa mm	Området kommer troligen innehålla mer grön växtlighet än vad det är idag. Föroreningar i marken kommer att saneras så att känslig markanvändning kan tillåtas på de aktuella ytorna. Stor tyngd kommer att läggas på de allmänna ytorna och den sociala aspekten i staden.
---	--

Ställningstagande

	Planen bedöms inte innebära någon betydande negativ
--	---

	miljöpåverkan. En miljöbedömning med miljökonsekvensbeskrivning enligt Miljöbalkens 6 kap 11, 12 §§ bedöms därför inte behöva genomföras.
--	---

Behovsbedömningen grundas på följande:

	<ul style="list-style-type: none">• Planen möjliggör för utbyggnad av bostäder och även tex kontor och handel i området.• Området kommer att saneras i den mån det är nödvändigt för att kunna uppföra ny bebyggelse och därmed ändra användningen av området.• Planområdet berör inga riksintressen eller andra särskilt skyddade områden.• Genomförandet bedöms inte innebära några risker för människors hälsa.• Miljökvalitetsnormer kommer inte att överskridas.• Fortsatt miljökonsekvensbeskrivning bedöms ej behövas.
--	--

Ronneby 2015-05-18

Karin Svensson
Planarkitekt

David Gillanders
Stadsarkitekt

i samråd med Anders Börjesson, Miljö- och Hälsoskyddsinspektör.