

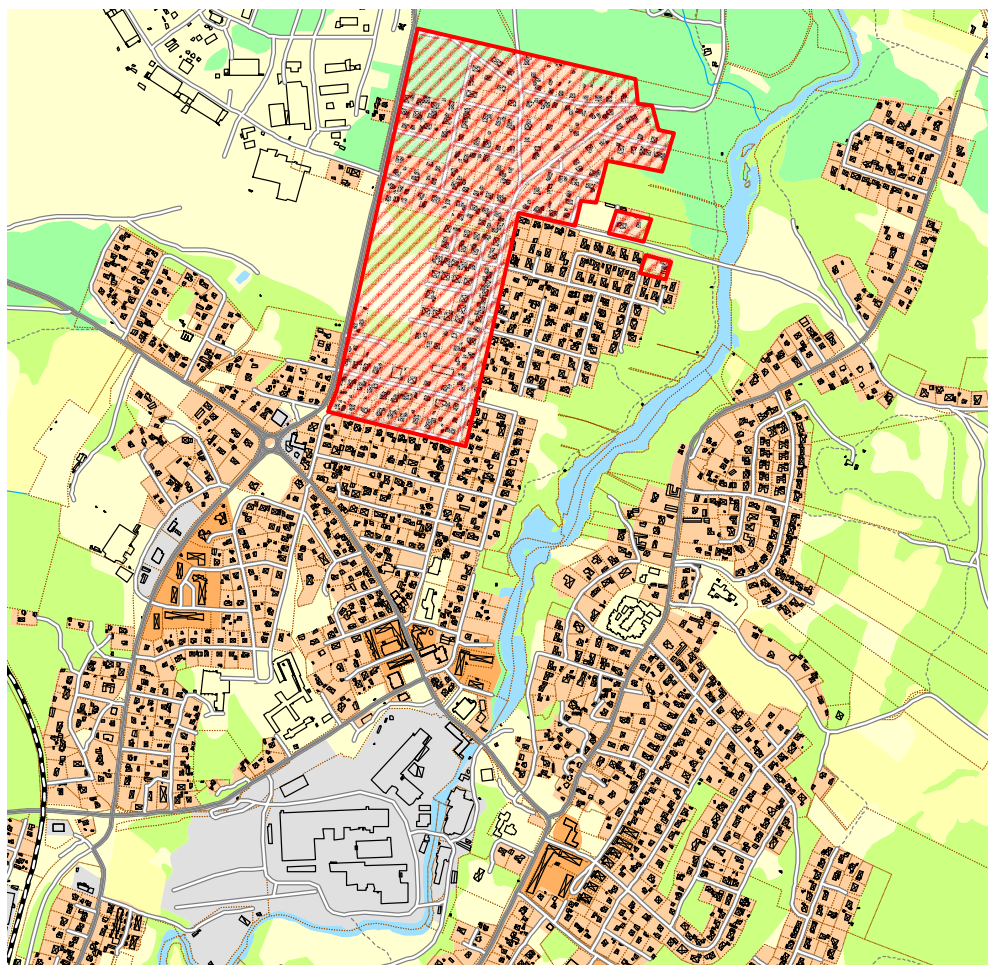
BEDÖMNING AV BEHOVET ATT UPPRÄTTA EN MILJÖKONSEKVENSBESKRIVNING

Enligt Plan- och Bygglagen och enligt kriterierna i MKB-förordningens bilagor 2 och 4

Kalleberga 1:26 m.fl

Planens syfte är att inom planområdet ersätta befintliga planer med en ny detaljplan för befintliga bostäder. De nya bestämmelserna ska svara mot dagens behov gällande byggrätt och uppförande, men även bidrar till att vidmakthålla befintlig bebyggelsekaraktär inom homogena bebyggelsegrupper.

Planområdet
(Illustrationskarta)



(Ett JA kräver en miljöbedömning)	JA	NEJ
Natura 2000		X
Detaljplan för tillståndspliktig verksamhet enligt MKB-f bil 1		X
Detaljplan för tillståndspliktig verksamhet enligt MKB-f bil 3		X

Platsen	Ingen eller liten	Inverkan	Betydande	Kommentarer
Den befintliga miljöns känslighet, nuvarande	X			
Radon	X			
Geologi	X			Bergrunden består av Karlshamnsgranit, medel till grovkorning.
Skredrisk	X			
Översvämningsrisk	X			
Ljusförhållanden på plats	X			
Lokalklimat	X			
Markföroreningar	X			Ett identifierat förorenat område – Kalleberga 37:3
Buller från omgivningen			X	Flygbuller från F17 och flygplatsen
Förekomst av verksamheter som medför risk för omgivningen i eller i närheten av planområdet	X			
Grönytor i tätort	X			
Tätortsnära rekreativområde	X			
Nuvarande verksamheter riskerar att överträda miljö kvalitetsnormer	X			Området utsätts för flygbuller

Riksintresse kulturmiljö	X			
Regionalt intresse kulturmiljö	X			
Arkeologi	X			En känd fornlämning finns utanför planområdet och bedöms ej påverkas
Särdrag i naturen	X			Dödisgrop i nordväst
Strandskydd	X			
Naturresevat	X			
Djurskyddsområde	X			
Växtskyddsområde	X			
Biotopskydd	X			
Miljöskyddsområde	X			
Vattenskyddsområde	X			
Naturminne	X			

Påverkan

Projektets omfattning	X			
Är planen del av ett större projekt	—			Del av ett större programområde.
Miljöpåverkan av det överordnade projektet	X			
Dagvattenhantering	X			
Påverkan på trafik-situationen inom och utom planområdet	X			
Påverkan på landskaps-bilden	X			
Utnyttjande av mark	X			

Utnyttjande av vatten	X			
Utnyttjande av övriga naturresurser	X			
Alstrande av avfall	X			
Alstrande av föroreningar	X			
Alstrande av störningar	X			
Risker	X			
Hälsa		X		Ligger inom flyg-bullerstört område.
Miljö	X			

Planen

Ger planen möjlighet till miljöpåverkande verksamheter	Nej			
Avser planen reglera miljöpåverkande verksamheter	Nej			
Har planen betydelse för andra planers miljöpåverkan	Nej			
Överensstämmelse med kommunens lokala miljömål	Ja			

Positiva aspekter

Planens eventuella positiva inverkan på miljö, hälsa mm	
---	--

Ställningstagande

	Planen bedöms inte innebära betydande miljöpåverkan. En miljöbedömning med miljökonsekvensbeskrivning enligt Miljöbalkens 6 kap 11, 12 §§ bedöms därför inte behöva genomföras.
--	---

Behovsbedömningen grundas på följande:

	<ul style="list-style-type: none"> Planen möjliggör för en begränsad utökning av befintlig bostadsbebyggelse i Kallinge tätort. Dessutom planläggs ett bostadsområde som tidigare inte varit detaljplanelagt samt äldre detaljplaner ersätts med aktuell detaljplan. Planområdet berör inga riksintressen eller andra särskilt skyddade områden.
--	--

- | | |
|--|--|
| | <ul style="list-style-type: none">• Miljö kvalitetsnormer kommer inte att överskridas. |
|--|--|

Kristina Eklund
Planarkitekt

David Gillanders
Stadsarkitekt