

Detaljplan för Björnen 10, Ronneby kommun

PLANBESTÄMMELSER

Följande gäller inom områden med nedanstående beteckningar. Endast angiven användning och utformning är tillåten. Där beteckning saknas gäller bestämmelsen inom hela området.

GRÄNSER

	Planområdesgräns enligt Boverket	PBL (2010_900) 4kap 5§
	Användningsgräns enligt Boverket	PBL (2010_900) 4kap 5§
	Egenskapsgräns enligt Boverket	PBL (2010_900) 4kap 5§

ANVÄNDNING AV MARK OCH VATTEN

Allmän platsmark med kommunalt huvudmannaskap

	NATUR	Naturområde	PBL (2010_900) 4kap 5§
--	-------	-------------	------------------------

Kvartersmark

	BC.S	Bostäder. Centrum och Skola i bottenvåning	PBL (2010_900) 4kap 5§
--	------	--	------------------------

Egenskapsbestämmelser för kvartersmark

Bebyggandets omfattning

e	Utnyttjandegrad	Högsta utnyttjandegrad är 25 % av fastighetsarean	PBL (2010_900) 4kap 11§
---	-----------------	---	-------------------------

Begränsning av markens utnyttjande

	Marken får inte förses med byggnad	PBL (2010_900) 4kap 11§
	Marken får endast förses med komplementbyggnad	PBL (2010_900) 4kap 11§

Höjd på byggnader

	Högsta nockhöjd i meter. Nockhöjden mäts till byggnadens högsta punkt från den blivande markens medelnivå vid byggnaden.	PBL (2010_900) 4kap 11§
--	--	-------------------------

Takvinkel

	Takvinkeln får vara mellan de angivna gradtalen	PBL (2010_900) 4kap 11§
--	---	-------------------------

Utformning

f ₁	Balkong/uteplats ska placeras på skyddad sida	PBL (2010_900) 4kap 16§
f ₂	Om 60 dBA vid bostadsbyggnadens fasad överskrids ska minst hälften av bostadsrummen i lägenheter större än 35 m ² orienteras mot en ljuddämpad sida. PBL 4 kap. 16 F31 st 1 p.	PBL (2010_900) 4kap 16§

Stängsel och utfart

	Utfartsförbud med planområdesgräns	PBL (2010_900) 4kap 9§
--	------------------------------------	------------------------

ADMINISTRATIVA BESTÄMMELSER

Administrativa bestämmelser Kvartersmark

u	Markreservat	Markreservat för allmännyttiga underjordiska ledningar	PBL (2010_900) 4kap 6§
---	--------------	--	------------------------

Administrativa bestämmelser Hela planområdet

Genomförandetid	Genomförandetiden är 5 år och börjar gälla efter det att planen vunnit laga kraft.	PBL (2010_900) 4kap 21§
-----------------	--	-------------------------

Huvudmannaskap

Kommunalt huvudmannaskap för allmän plats	PBL (2010_900) 4kap 7§
---	------------------------

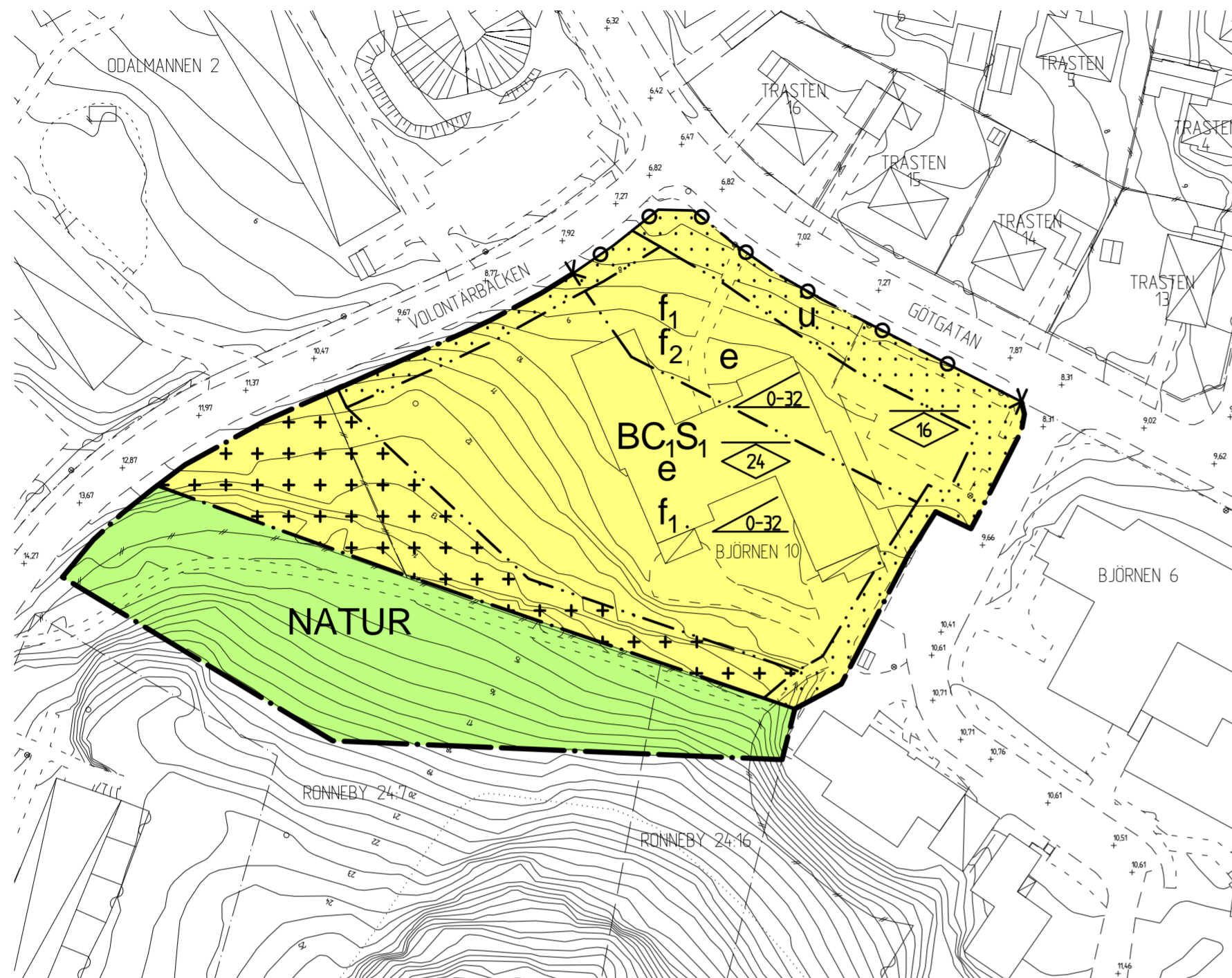
Till planen hör: Planbeskrivning Behovsbedömning Fastighetsförteckning	Samrådsredogörelse Granskningsutlåtande
---	--

Detaljplan för Björnen 10 Antagandehandling

	Beslutsdatum	Instans
	Godkännande	
	Antagande	MBN
	Laga kraft	
	2019-08-21	
	2019-09-19	
Karin Svensson Planarkitekt	Helena Revelj Stadsarkitekt	

Skala 1:1000 A2
0 10 20 30 40 50 100 m

433

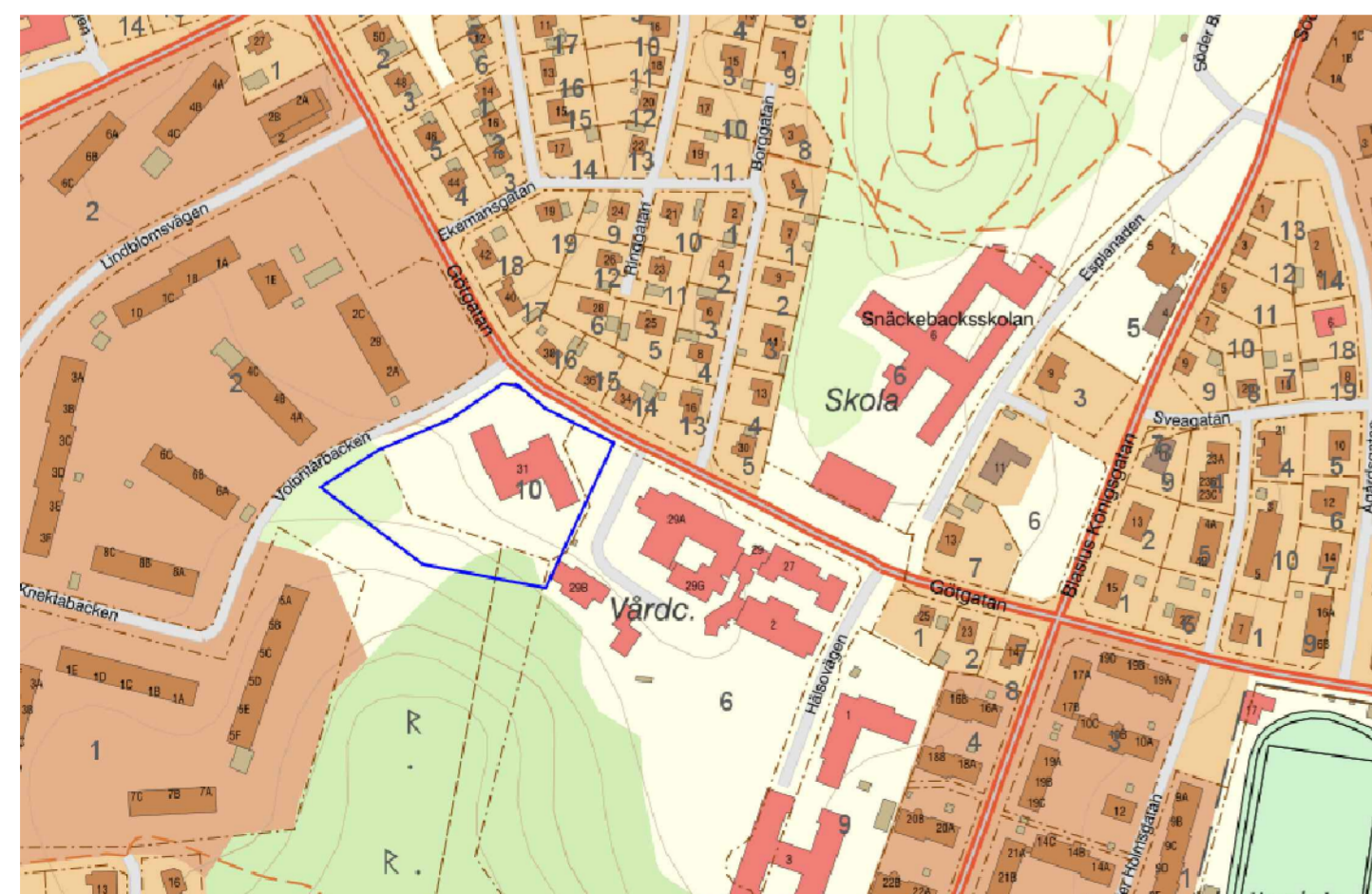


GRUNDKARTANS BETECKNINGAR

	Fastighetsgräns
	Kvartergräns
	Fastighetsbeteckning
	Gatunamn
	Byggnader
	Staket
	Häck
	Stenmur
	Stödmur
	Slänt
	Väg
	Vallfendrag
	Ägostagsgräns
	Nivåkurvor
	Avvägd höjd
	Vattenbrunn
	Ångs- och hagmark
	Odlad mark, åker
	Barrskog
	Lövskog
	Blandskog
	Barrträd
	Lövträd

Grundkartan är upprättad genom fotografisk kartering år 2005, flyghöjd 1000 m
Reviderad 2019 av Metria AB
Referenssystem: plan Sweref 99 15 00, höjd RH 2000

Plankarta



Översiktskarta