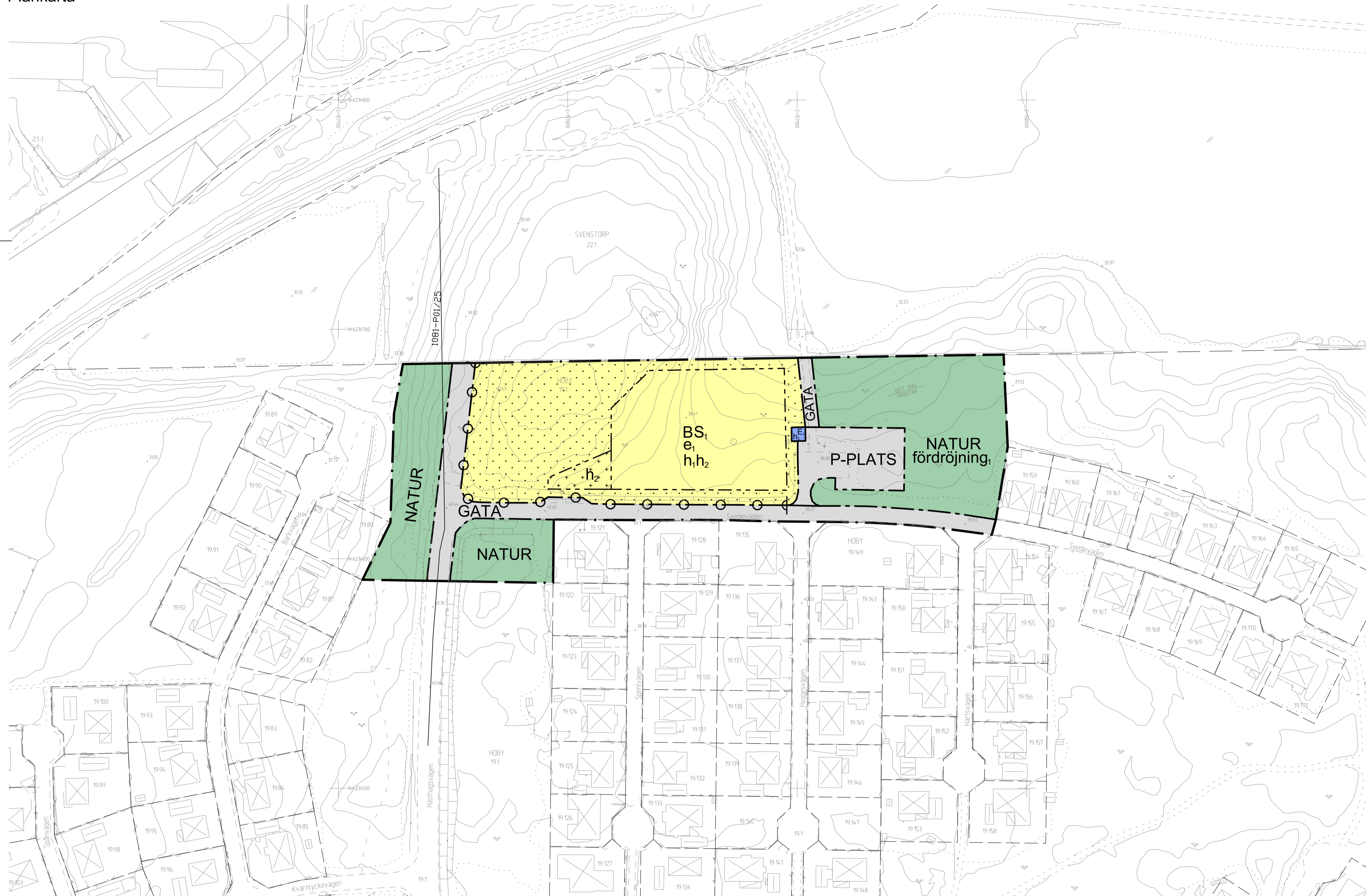


Plankarta



Detaljplan för Hoby 19:1 m.fl.

Planbestämmelser

Följande gäller inom områden med nedanstående beteckningar. Endast angiven användning och utformning är tillåten. Där beteckning saknas gäller bestämmelsen inom hela planområdet.

GRÄNSBETECKNINGAR

- Planområdesgräns
- Användningsgräns
- Egenskapsgräns

ANVÄNDNING AV MARK OCH VATTEN

Allmän plats

- GATA Lokalgata
- NATUR Natur
- P-PLATS Parkering

Kvartersmark

- B Bostäder
- E Transformatorstation
- S Förskola

EGENSKAPSBESTÄMMELSER FÖR ALLMÄN PLATS

Utformning av allmän plats

fördrojning, Fördrojningsmagasin för dagvatten med en volym av 165 m³ eller större ska finnas. (Begränsas av användningsgräns)

EGENSKAPSBESTÄMMELSER FÖR KVARTERSMARK

Begränsning av markens utnyttjande

- Marken får inte förses med byggnad.
- Marken får endast förses med komplementbyggnad.

Höjd på byggnadsverk

- $h_1$  Högsta nockhöjd är 8.0 meter.
- $h_2$  Högsta nockhöjd för komplementbyggnad är 4.0 meter
- $h_3$  Högsta nockhöjd är 4.0 meter. (Begränsas av användningsgräns)

Stängsel, utfart och annan utgång

Utfart får inte finnas.

Utnyttjandegrad

$e$  Största byggnadsarea är 25 % av fastighetsarean inom användningsområdet. (Begränsas av användningsgräns)

Genomförandetid

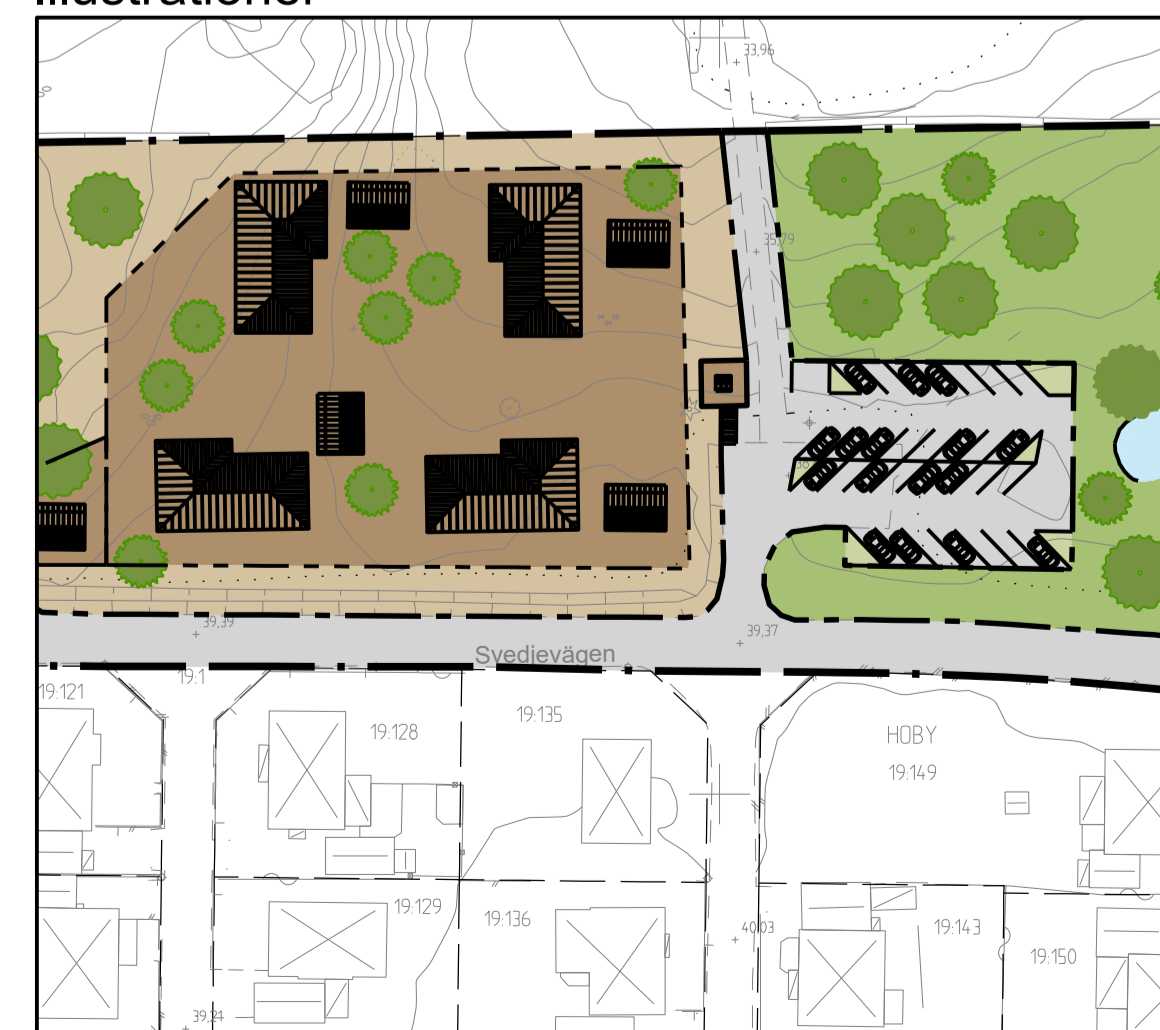
Genomförandetiden är 60 månader över hela planområdet och börjar gälla fr.o.m.

Grundkartan är upprättad genom fotografisk kartläggning. Flyghöjd 1000 m  
Uppdaterad av Sweco AB 2024-03-25 av M1  
Referenssystem plan Sweref 99 15 00, höjd RH 2000

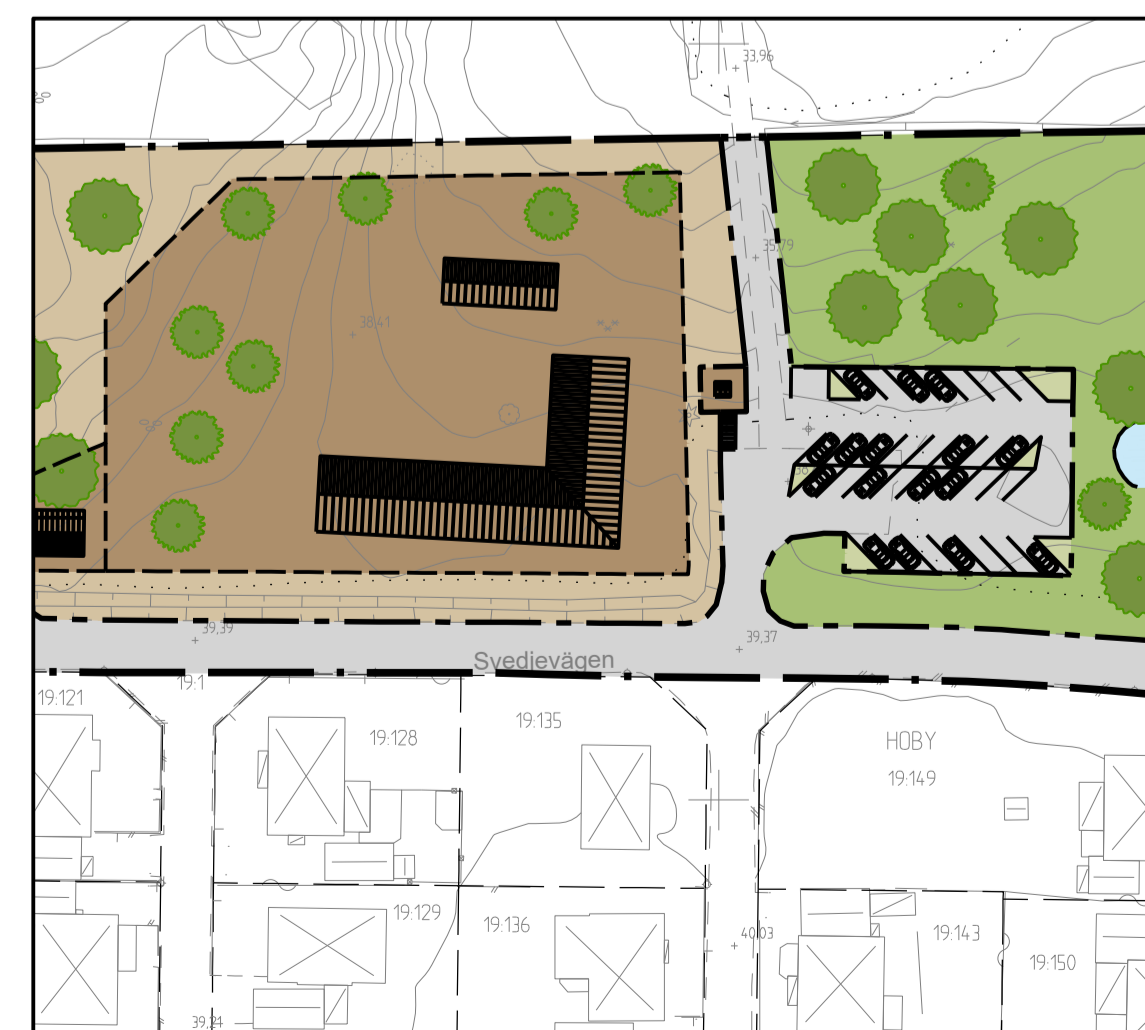
Illustrationer

GRUNDKARTANS BETECKNINGAR

- Fastighetsgräns
- Kvartersgräns
- Fastighetsbeteckning
- Gatunamn
- Byggnader
- Staket
- Häck
- Stenmur
- Stodmur
- Siant
- Väg
- Valltendrag
- Ägostlagsgräns
- Nivåkurvor
- Avvägd höjd
- Vallbrunn
- Ångs- och hagmark
- Odad mark, åker
- Barrskog
- Lövskog
- Ensläta lövträd

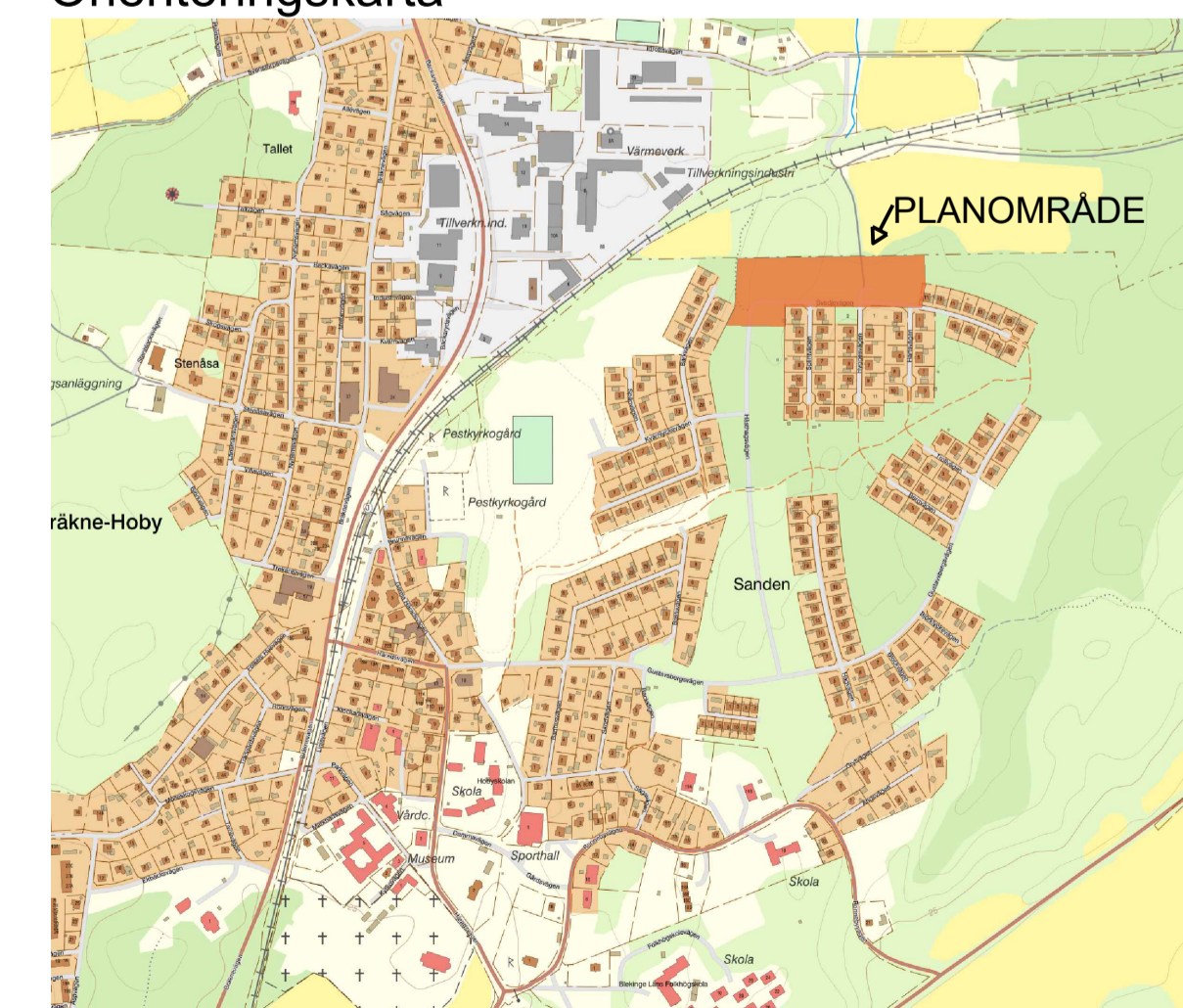


Illustrationen visar en möjlig utformning av friliggande bostäder med parkeringsplats. Illustrationens skala är 1:1000.



Illustrationen visar en möjlig utformning av förskola med parkeringsplats. Illustrationens skala är 1:1000.

Orienteringskarta



Till planen hör: Planbeskrivning Samrådsredogörelse Fastighetsförteckning		Dagvattenutredning Trafikutredning Naturvärdesinventering	Unders. om betydande miljöpåverkan Gällande planprogram (2021) Funktionsprog. för förskolans utemiljö	BFS 2020:5
Detaljplan för Hoby 19:1 m.fl.		Granskningshandling		
		Beslutsdatum	Instans	
Upprättad 2022-06-13		Reviderad 2024-03-27	Godkännande	KSau
Peter Robertsson Planarkitekt		Helena Revelj Stadsarkitekt	Antagande	KS
Skala 1:1000 (A1)		Laga kraft		
0 10 20 30 40 50 100 m		Datum för uppstart 2021-10-15		
		Dianummer KS 2021/357		
		Plannummer		