

Förskolor i Ronneby Kommun

- Inspirerade av Cradle to Cradle®

Byggnaden

Hälsosamma material

- Genom att använda en materialdatabas kan man göra medvetna hälsosamma val, dvs innehåll av produkterna är kända och bedömda.
- Samarbete med Hantverksprogrammet Finsnickeri från gymnasieskolan Knut Hahn. Eleverna bygger möbler, fågelholkar och en grillkåta inspirerade av Cradle to Cradle®.
- Leksaker – samarbete med leverantörer (enligt uppförandekod för hållbar upphandling) samt miljöstyrningsrådets kriterier.

Bra inomhusmiljö

- Ljud – ljuddämpande mattor*, samt ljudabsorbenter på tak och väggar.
- Ljus – rörelsedetektorer och dagsljusstyrning, samt LED lampor.
- Luft – luftkvalitetsmätning och automatisk reglerad ventilation, samt möjlighet att utnyttja naturlig ventilation.

Flexibilitet

- Enkel konstruktion – anpassning till framtida behov, t.ex. skola eller kontor.
- 3D projektering för effektivare planering och enklare ombyggnad.
- Smart tagg-system – lokaler kan användas av t ex föreningar på kvällar och helger.



Energi

- Solceller på taket producerar el.
- Bergvärme.
- Minskad energiförbrukning genom luftkvalitetstyrd ventilation och rörelse- och dagsljusstyrd belysning, bra isolering och återvinning av värme.

Smarta synergier

- Återvinning av värme från kökets kyl och frysrums, för att generera varmvatten.
- Takutsprång på 2 m skapar rum mellan ute och inne och skugga under sommaren, samt motverkar kyla.
- Byggnaden är förberett för återvinning av byggmaterial genom registrerad information i materialdatabasen (Sundahus i Linköping AB).

Mer information hittar du på: www.ronneby.se/C2Cforskolor

Inspirerat av
Cradle to Cradle®

Förskolor i Ronneby Kommun

- Inspirerade av Cradle to Cradle®

Ronneby kommun och Cradle to Cradle®

Ronneby kommun bygger hälsosamma förskolor, inspirerade av Cradle to Cradle®. Cradle to Cradle® är ett koncept för kvalitet och innovation. Det handlar om att sträva efter ett stort *positivt* avtryck. I varje byggnad arbetar man med Cradle to Cradle® element (delar).

Exemplen här kommer från förskolan Backsippan i Listerby. Andra förskolor kan ha andra Cradle to Cradle® element. Byggnader och produkter inspirerade av Cradle to Cradle® är ett steg på vägen mot en hälsosam och hållbar miljö.

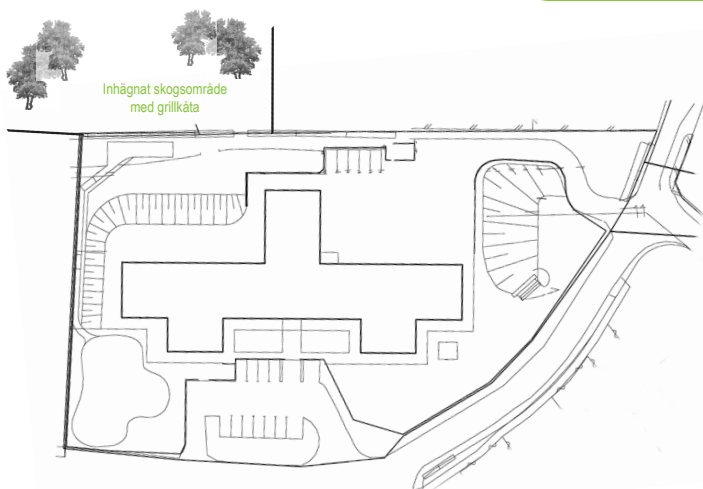
Utemiljö

Variation i vardag

- Inglasad altan för att sova ute. Stor terrasse för att äta ute.
- Grillkåta med grönt tak för att laga mat och äta ute i skogen.

Mat från trädgården

- Odlingslådor.
- Frukträd.
- Bärbuskar.



Ökad biologisk mångfald

- Samarbete med Sveriges Lantbruksuniversitetet SLU
- Plantering av frukträd och buskar.
- Odlingslådor och kompost.
- Den befintliga skogen bevaras.
- Fågelholkar för att öka antalet fågelarter.

Utomhusaktiviteter

- Inhägnat skogsområde i anslutning till utemiljön, med möjlighet att bygga kojor, studera småkryp, fågelskådning...
- Skörda och kompostera.
- Cykelbana, bollplan, skogslek, scen, lekredskap, pulka-backe, odling, sova, äta, ...

Mer information hittar du på: www.ronneby.se/C2Cforsskolor

Inspirerat av
Cradle to Cradle®