

KVARTERET HANTVERKAREN  
RONNEBY

# Västra Industrigatan 3A

Typ av lokal: Industri & verkstad | Lager & logistik

Lager-, verkstads- eller produktionslokal med fem meters takhöjd, stor port. Kundentré till kontor, pentry och personalutrymmen.



## FAKTA

**KATEGORI:** Industri & verkstad,  
Lager & logistik

**TILLTRÄDE:** Tillträde omgående

**STORLEK:** 252 m<sup>2</sup>

Läs mer och kontakta  
annonsören genom att  
scanna QR-koden



YTA

252 m<sup>2</sup>

HYRA

Kontakta annonsören

TILLTRÄDE

Tillträde omgående

## BESKRIVNING

INDUSTRI &amp; VERKSTAD

LAGER &amp; LOGISTIK

Öppen lager- och/eller verkstadsdel som nås via port och från kontoret. Verkstadsdelen har cirka fem meter i takhöjd och ett entresolplan som ligger över kontorsdelen.

Ett ljus kontor med egen entré, personalutrymme med pentry och omklädningsrum med dusch. Tre mindre lager- och/eller verkstadslokaler på plan 1 och en låsbar lagerlokal på entresolplan 2.

Parkering utanför porten, kundparkeringar utanför kontoret och tillgång till större parkering i närområdet.

## ÖVRIG INFORMATION

**ÖVRIGT:** OBS! Ej tillgänglig för biltvätt, bilverkstad eller dylikt.

## YTOR

Typ av yta	Minsta yta	Maximal yta	Kr/m <sup>2</sup> /år
Industri & verkstad		192	
Övrigt		60	

## YTBESKRIVNING

Produktionsyta med fem meters takhöjd och stor port. Entresolplan. Tillhörande kontor med egen entré, personalkök, omklädningsrum och lager.

## BEKVÄMLIGHETER

 Besöksparkering Dusch Fiberanslutning Garage (varm) Kök/pentry Kundparkering Lastport Omklädningsrum Parkering Verkstad WC

## EKONOMI

**KONTRAKTTYP:** Förstahandskontrakt

**TILLTRÄDE:** Tillträde omgående

**I HYRAN INGÅR:** Värme

## UTFÖRANDE

**FASTIGHETSBETECKNING:** Hantverkaren 2

**PLANLÖSNING:** Produktion/verkstadsdel med entresolplan. Kontor, lager, personalutrymme med pentry och omklädningsrum med dusch.

## TEKNISK INFORMATION

**LOKALEN KAN NÅS VIA:** Stor port med gångdörr och egen entré till kontors- och personaldelen.

## OMGIVNING

**OMGIVNING/NATUR:** Företagsområde.

**FÖRETAG I NÄRHETEN:** I företagsbyn Hantverkaren finns flertalet företag bland annat Roxtec, MER Sport och 2PrintIt.

**PARKERINGSMÖJLIGHETER/GARAGE:** Parkering utanför egen port, kundparkering utanför entrén till kontor och större parkering i närområdet.

**NÄRSERVICE:** Lunchrestaurang inom 100 meter och 800 meter till närmaste butik.

**VÄGBESKRIVNING:** Kör från E22/väg 27 mot Ronneby C på Karlshamnsvägen. Vid första rondellen tag höger till västra Industrigatan.

## KOMMUNIKATIONER

Bussförbindelser finns i området. Nära E22 och väg 27 mot Växjö/Göteborg. Ronneby Airport ligger cirka 10 kilometer bort.





Lager/produktionsyta



Porten till höger i bild



Kundentré



Infart till lager



Port



Lager/produktionslokal



Trappa till entresolplan



Låsbart lager på entresolplan





Pentry



Kontor



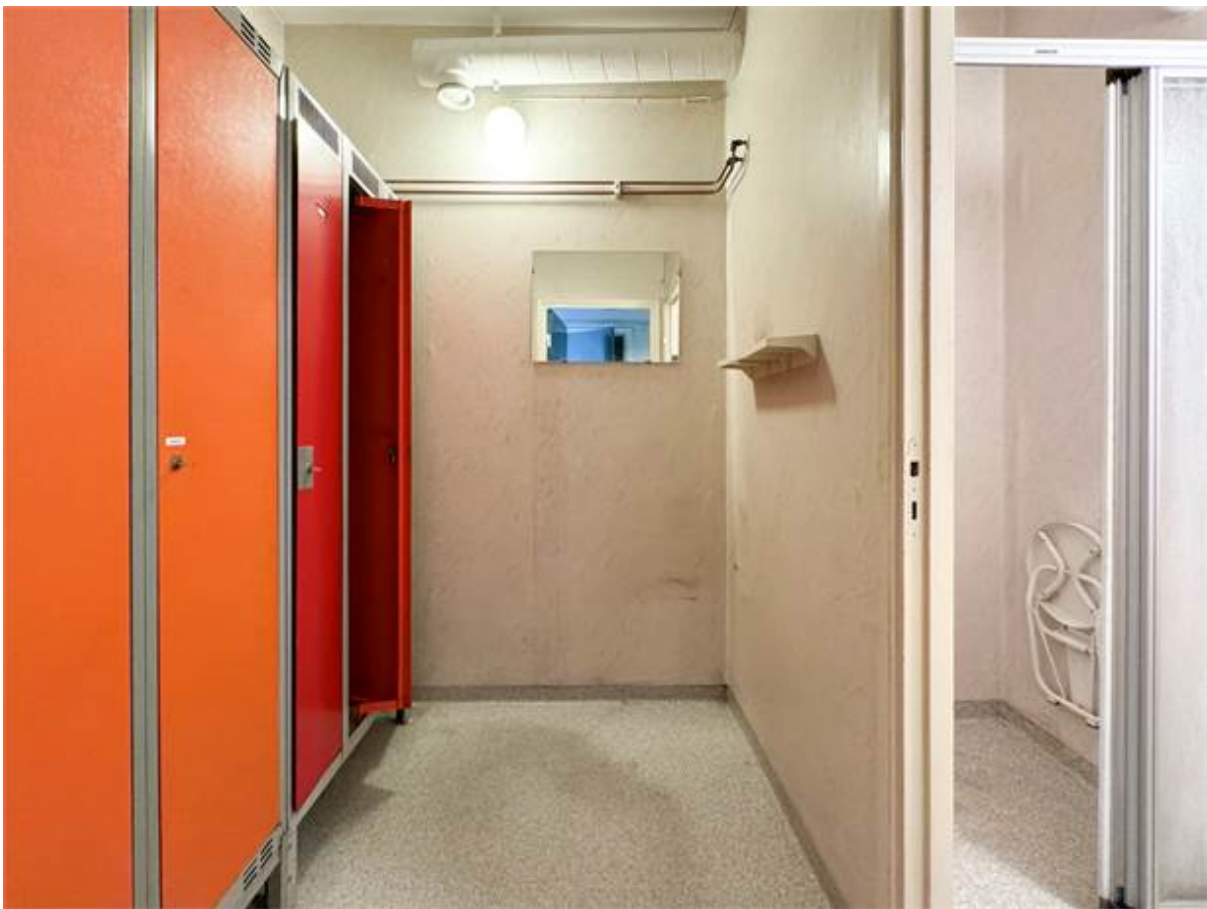
Kontor



Arbetsrum/lager



Personalutrymmen



Omklädningsrum med dusch



WC



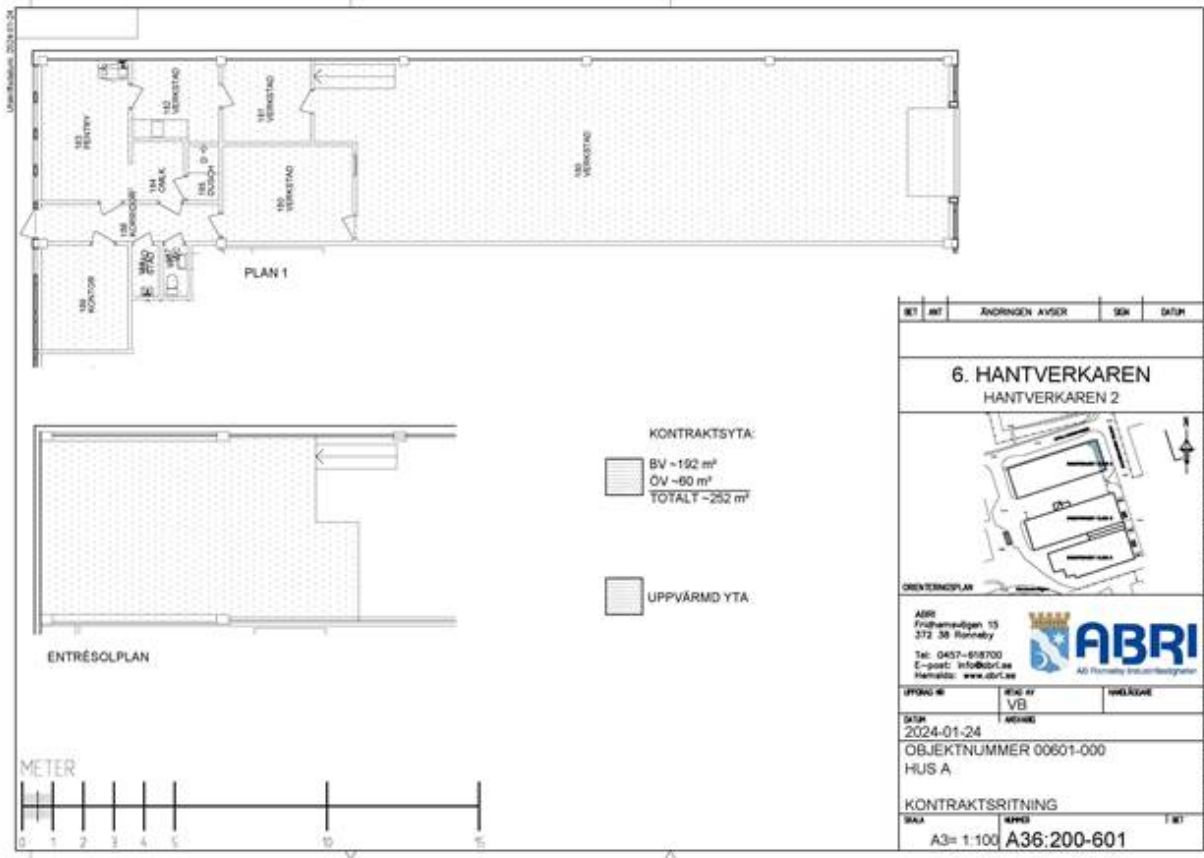
Lager



Lager



Lager/produktionslokal



Ritning

---

## KONTAKTUPPGIFTER

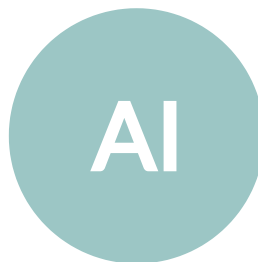
---

### **AB Ronneby Industrifastigheter**

Fridhemsvägen 15

37238 RONNEBY

[www.ronneby.se/abri/](http://www.ronneby.se/abri/)



**ABRI, AB Ronneby Industrifastigheter**

Kommunägt fastighetsbolag

Se hela annonsen här:  
[objektvision.se/Beskriv/248011052](http://objektvision.se/Beskriv/248011052)  
eller scanna QR-koden

